

MONTAGEANLEITUNG

| | | |
|---|--|--------------------------------------|
|  | Artikel-Bezeichnung: Hinterradabdeckung Tiger 1200 Explorer 12- | Bestellnummer: 6529391 |
|---|--|--------------------------------------|

Inhalt des Befestigungssatzes:

- | | |
|--------------------------|------------------------|
| 1x Halter | 4x Inbusschraube M6x20 |
| 4x Gummiring f. Bohrloch | 4x Hülsen |
| 4x Mutter M6 | 1x Kantenschutz |
| 2x Inbusschraube M10x55 | 2x Distanz 18x18mm |

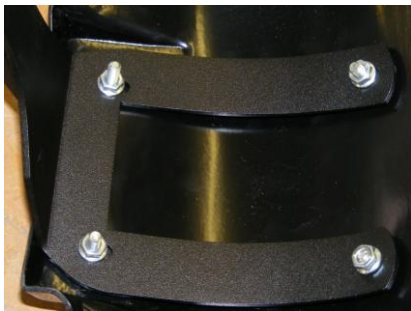


Bild 1

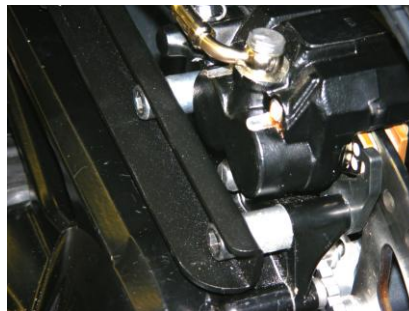


Bild 2

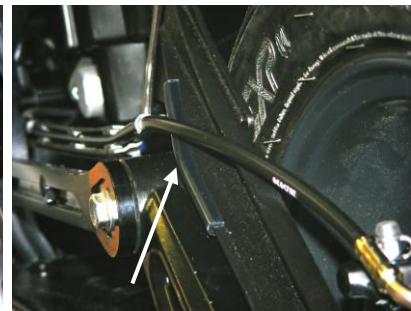


Bild 3

Montage der Hinterradabdeckung:

1. Schutzfolie der Radabdeckung abziehen.
2. Setzen Sie die Gummiringe in die Bohrungen der Hinterradabdeckung ein.
3. Setzen Sie die Hülsen in die Gummiringe ein.
4. Befestigen Sie den Halter mittels 4 M6x20 Schrauben und Muttern an der Hinterradabdeckung. Siehe Bild 1
5. Entfernen Sie die Bremssattelschrauben und nehmen Sie den Bremssattel von der Bremsscheibe.
6. Versichern Sie sich, dass der Halter zwischen Bremsleitung und Bremssattel montiert wird. Siehe Bild 3.
7. Montieren Sie den Halter und den Bremssattel mittels der M10x55 Schraube und den Distanzen. Siehe Bild 2
8. Der Kantenschutz wird auf dem Halter in Höhe der Bremsleitung montiert, um ein scheuern der Bremsleitung zu verhindern.

| | |
|--|---|
| Achtung! Wichtiger Montagehinweis | <ul style="list-style-type: none"> Bei zu fester Verschraubung besteht Materialbruchgefahr Bitte überprüfen Sie die Freigängigkeit des Hinterrads |
| Stand: 20.07.12 | Bitte beachten Sie, daß wir uns technische Änderungen vorbehalten. Bodystyle ist ein eingetragenes Warenzeichen der FECHTER DRIVE Motorsport GmbH |