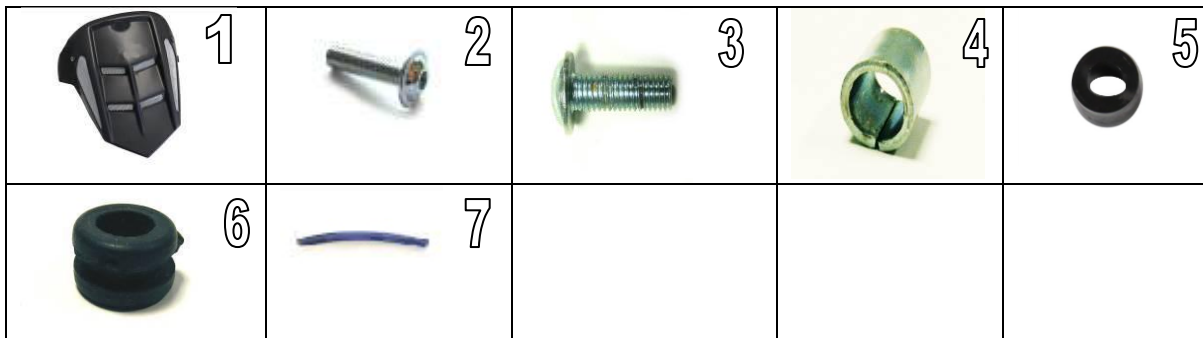




BODYSTYLE Hinterradabdeckung / rear hugger
 Kawasaki Z H2 20-
 (Art.-Nr./item no. 6529891)

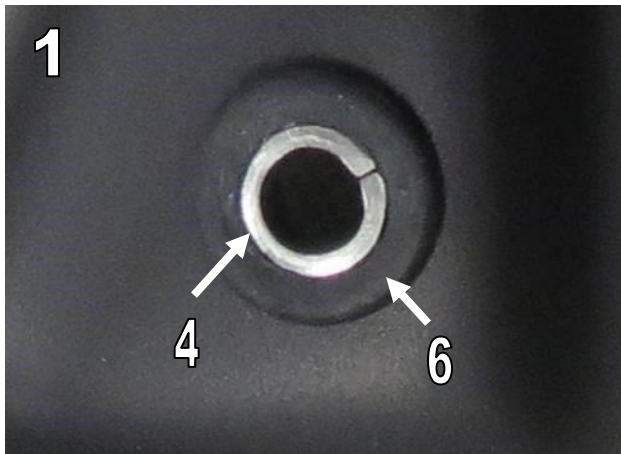
(1) Montagematerial / fitting material:

Nr.	Beschreibung / Description	Menge
1	Hinterradabdeckung / rear hugger	1
2	Inbusschraube M6x20 / M6x20 socket screw	1
3	Inbusschraube M6x30 / M6x30 socket screw	2
4	Stahldistanz / steel spacer	3
5	Distanz / Spacer	2
6	Gummiemsetz / grommet	3
7	Kantenschutz / Edge trim	1

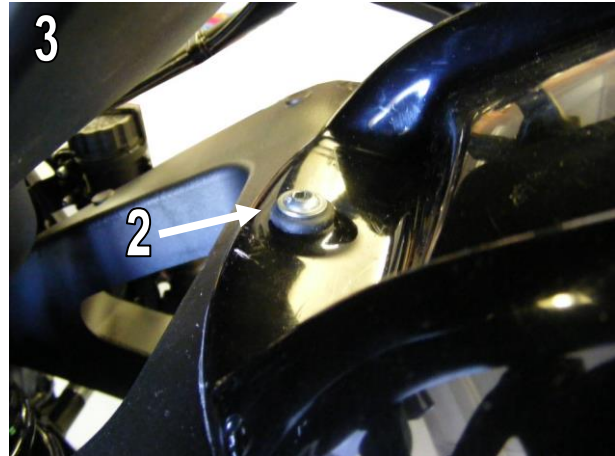
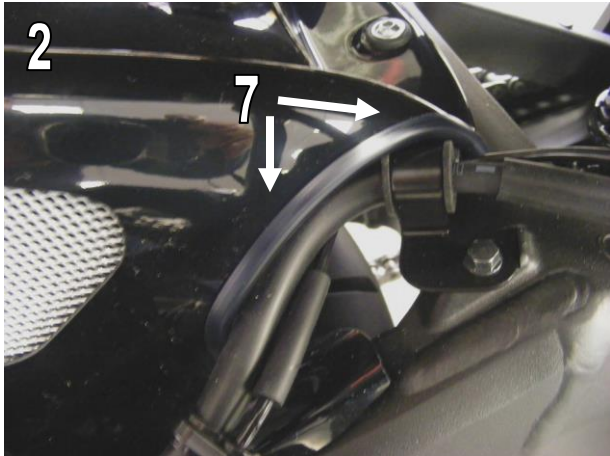


(2) Montageanleitung / fitting instructions:

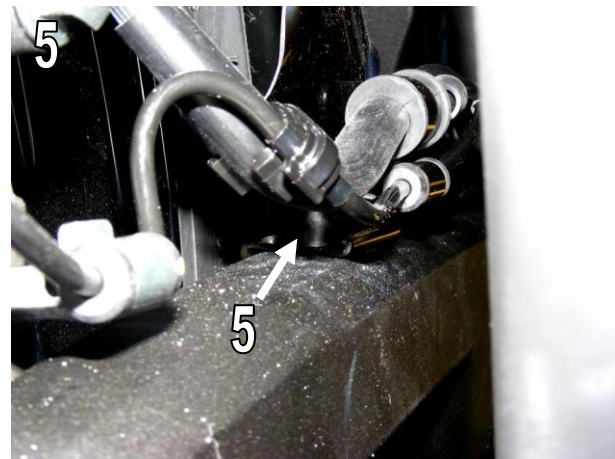
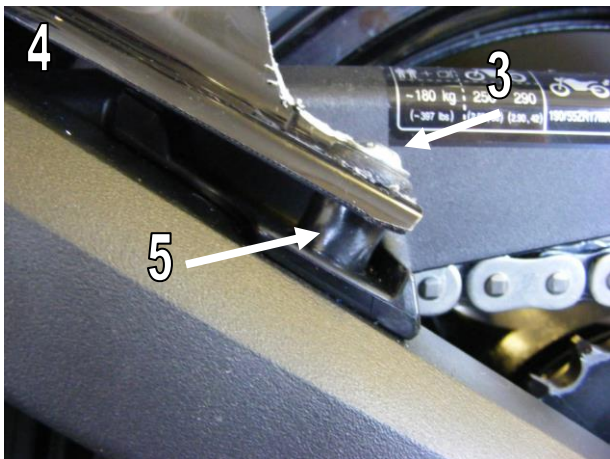
1. Entfernen Sie die originale Hinterradabdeckung / *Remove the original rear hugger*
2. Entfernen Sie die Schutzfolie von der Hinterradabdeckung / *Remove the protective film from the hugger*
3. Setzen Sie die Gummiemsetze (6) in die Hinterradabdeckung und die Stahlhülsen (4) in die Einsätze ein. Abb.1 / *Fit grommets (6) into the hand guards and spacers (4) into grommets. Fig.1*



4. Setzen Sie den Kantenschutz auf die Hinterradabdeckung. Abb.2 / Fit screen trim (7) to edge of hugger shell. Fig.2
5. Befestigen Sie die Hinterradabdeckung(1) vorne mittels der M6x20 Schraube (2) an der Schwinge. Abb.3 / Fit hugger (1) to bike using the M6x20 flange screw (2) at front of swing arm. Fig.2



6. Befestigen Sie die linke Seite mittels der M6x30 Schraube (3) und der Distanz (5) auf dem Kettenschutz Befestigungspunkt. Abb. 4 / Fit L/H side of hugger to bike using 1 M6x30 flange screw (3) and 10 mm spacer (5) on top of chain guard fixing point. Fig. 4
7. Befestigen Sie die rechte Seite mittels der M6x30 Schraube (3) und der Distanz (5). Die Distanz kommt zwischen die Hinterradabdeckung und den Bremsleitungshalter. Abb.5 / Fit R/H side of hugger to bike using 1 M6x30 flange screw (3) and 10 mm spacer (5). Fit spacer between hugger and brake line bracket. Fig.5



WICHTIG: Überprüfen Sie regelmäßig die Ausrichtung der Hinterradabdeckung und die Spannung der Befestigungsschrauben. / IMPORTANT: Always check alignment of rear hugger and mounting bolts tension periodically.