

Hepco & Becker GmbH
An der Steinmauer 6
66955 Pirmasens
Germany

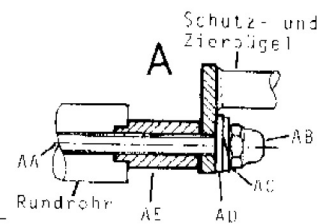
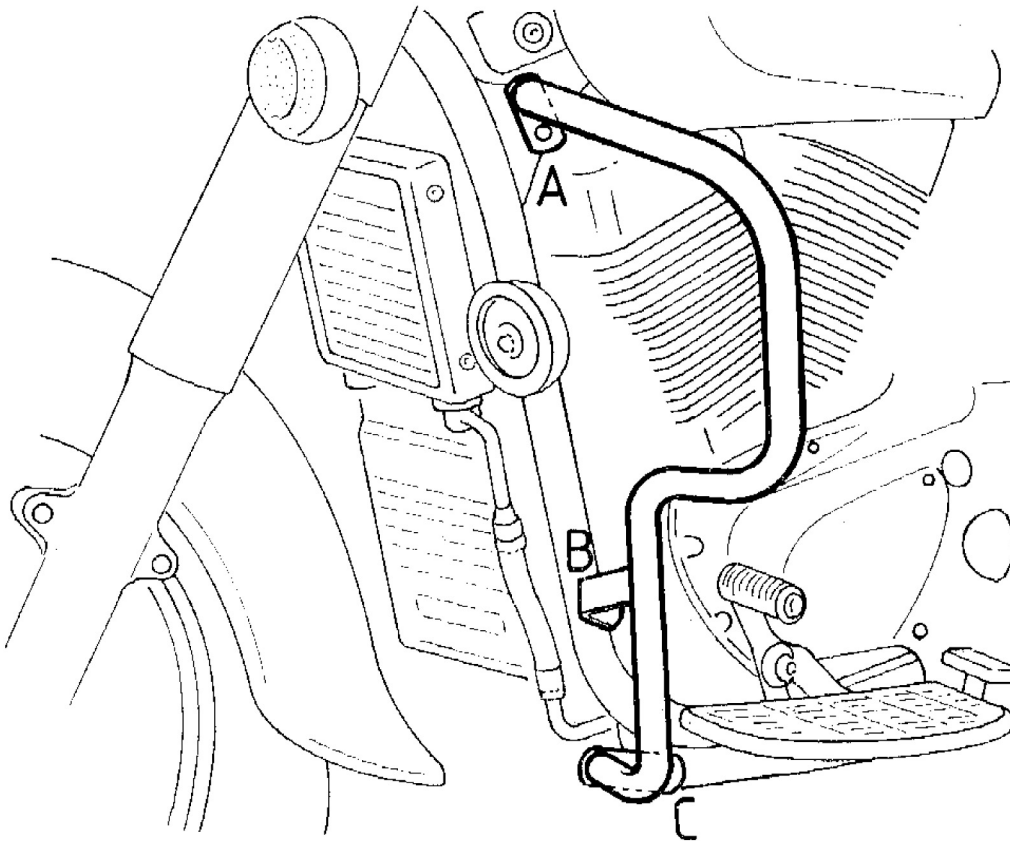
Tel: +49 (0) 6331 1453 100
Fax: +49 (0) 6331 1453 120
e-mail: vertrieb@hepco-becker.de

Internet: www.hepco-becker.de



Schutz- und Zierbügel für SUZUKI VL 1500 Intruder

Artikel-Nummer: 501.312 00 02



Montagehinweise

Befestigung vorne oben (A)

An dem Rundrohr vorne unterhalb des Tanks mit folgenden Teilen:

- 1 x Gewindestange M 10 x 275 mm (AA)
- 2 x Hutmutter verchromt M 10 (AB)
- 2 x Sprenringe \varnothing 10,5 mm (AC)
- 2 x U-Scheiben \varnothing 10,5 mm (AD)
- 2 x Aludistanzen abgesetzt \varnothing 25 x \varnothing 11 x 44 (AE)

Befestigung Mitte (B)

Verschraubung mit Originalschrauben. Rechtsseitig als Abstandshalter zwischenschieben.
1 x Aludistanz \varnothing 18 x 9 x 7 mm

Befestigung unten (C)

Verschraubung mit Originalschrauben.

Nach der Montage alle alle Verschraubungen auf festen Sitz kontrollieren!