

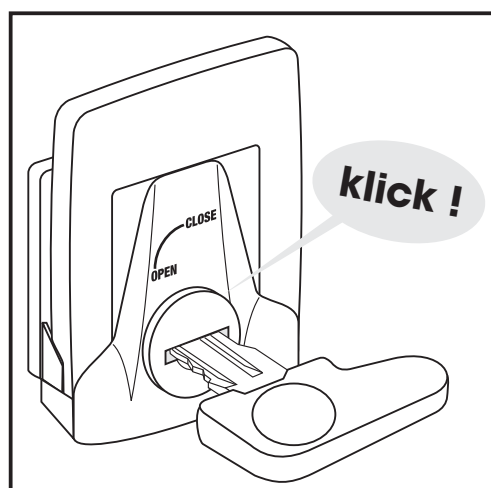
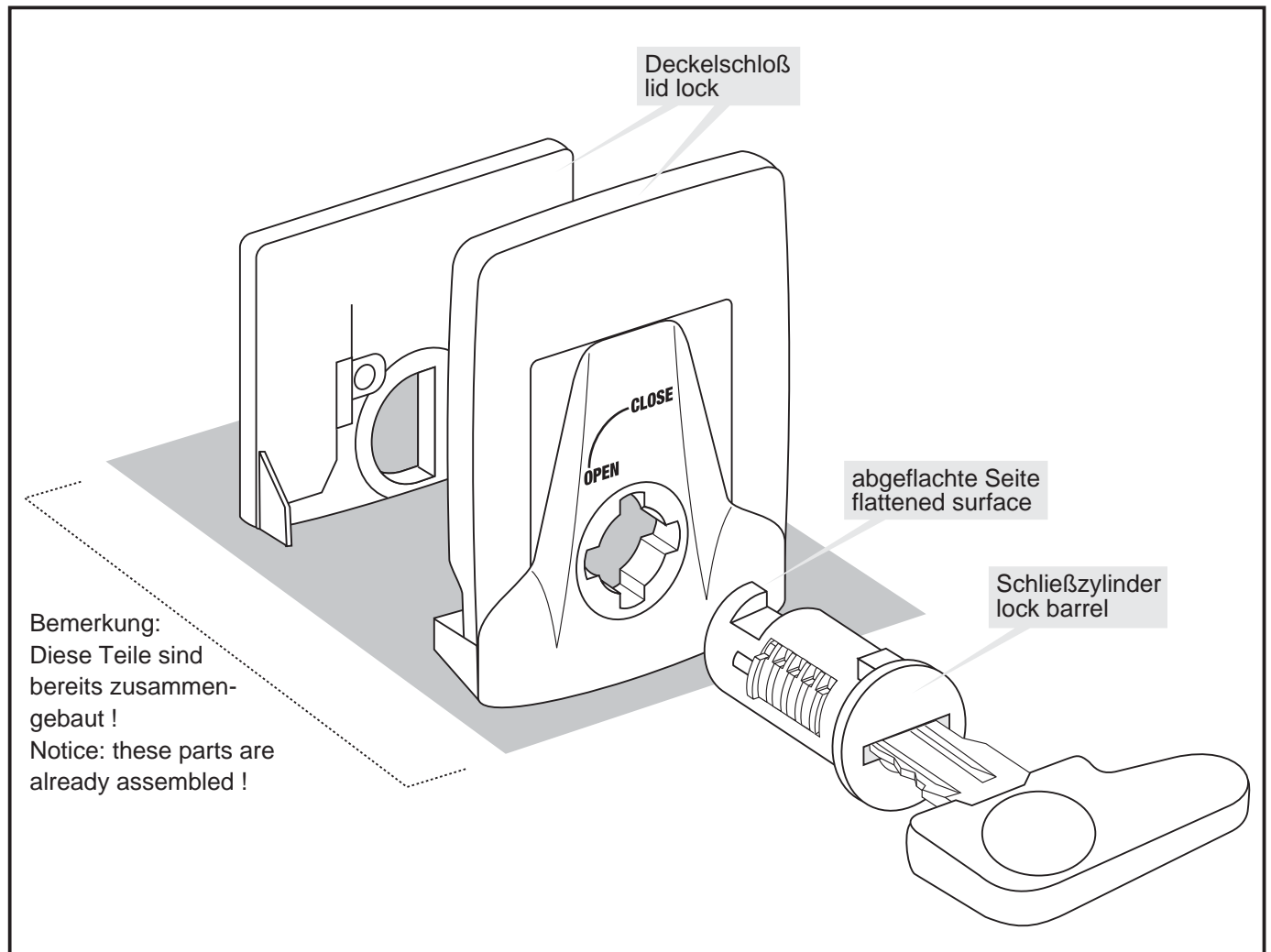
Einbau der Schließzylinder beim Deckelschloß

Lid lock - assembling the lock barrel

Motorradkoffer
Gepäckträger
Zweiradzubehör
Aktenkoffer
Werkzeugkoffer
Spezialkoffer



Montage Assembly



Vor der Montage den Schließzylinder leicht einfetten.
Schließzylinder einschieben.
Auf die korrekte Lage der abgeflachten Seite achten.
Schließzylinder einpressen, bis ein Klick ertönt.
Tipp: dabei leicht den Schlüssel bewegen.

Grease the lock barrel before assembling.
Slide in the lock barrel.
Notice the correct position of the flattened surface.
Press in the lock barrel.
Tip: while pressing, move the key slightly.

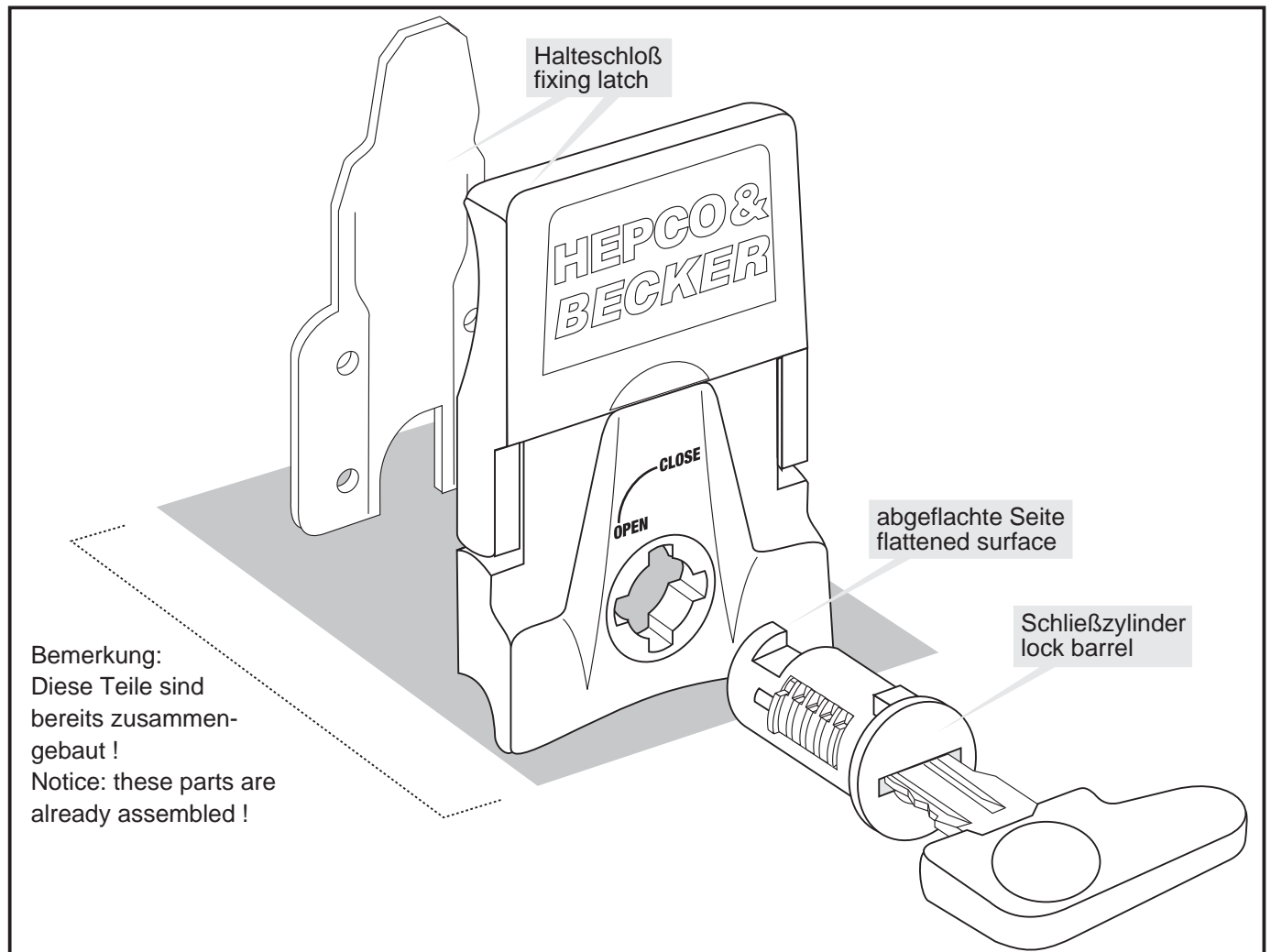
Einbau der Schließzylinder beim Halteschloß

Fixing latch - assembling the lock barrel

Motorradkoffer
Gepäckträger
Zweiradzubehör
Aktenkoffer
Werkzeugkoffer
Spezialkoffer



Montage Assembly



Vor der Montage den Schließzylinder leicht einfetten.
Schließzylinder einschieben.
Auf die korrekte Lage der abgeflachten Seite achten.
Schließzylinder einpressen, bis ein Klick ertönt.
Tipp: dabei leicht den Schlüssel bewegen.

Grease the lock barrel before assembling.
Slide in the lock barrel.
Notice the correct position of the flattened surface.
Press in the lock barrel.
Tip: while pressing, move the key slightly.

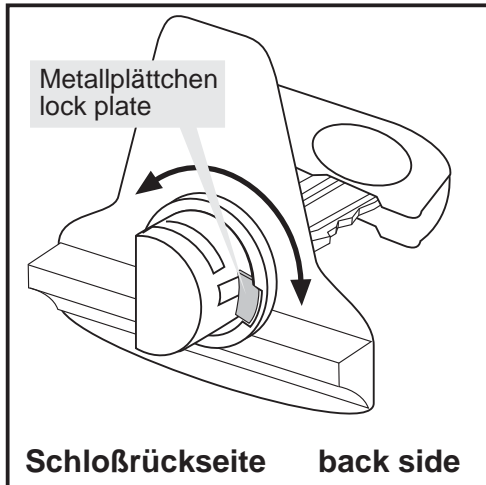
Ausbau der Schließzylinder

Disassembling the lock barrel

Motorradkoffer
Gepäckträger
Zweiradzubehör
Aktenkoffer
Werkzeugkoffer
Spezialkoffer



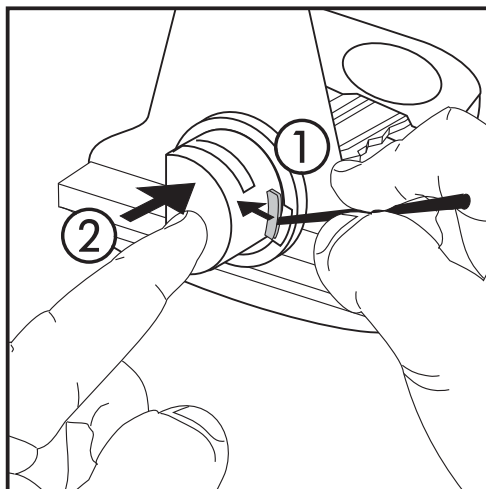
Ausbau Disassembly



1

Schließzylinder so drehen, daß das vorstehende Metallplättchen in die Aussparung ragt.

Rotate the lock plate of the cylinder to the notch.



2

1. Metallplättchen mit einer Nadel o.ä. eindrücken und
2. Schloß nach vorne herausdrücken

1. Press the lock plate with a needle or similar, then
2. Press the lock barrel outwards.



Hepco & Becker GmbH
An der Steinmauer 6
D-66955 Pirmasens
Deutschland / Germany

Tel. 0049 (0) 6331 - 1453-100
Fax 0049 (0) 6331 - 1453-120
www.hepco-becker.de