

KFT.11.267.100

QUICK-LOCK Seitenkofferträger

Triumph Sprint ST 955i



Fahren Sie nicht ohne Koffer mit montierten Seitenplatten. Wenn sie ohne Gepäck fahren, Seitenplatten demontieren.

Alle vom Motorrad gelösten Schrauben sind gemäß Herstellerangaben wieder zu montieren, oder mit von SW-MOTECH gelieferten Schrauben zu ersetzen. Falls nicht anderweitig definiert, diese Schrauben nach Tabelle anziehen.

M6	9,6 Nm
M8	23 Nm
M10	46 Nm

Gegebenenfalls Schrauben mit flüssiger Schraubensicherung einkleben.

Prüfen Sie nach 50km alle Verbindungen auf festen Sitz.

Maximale Zuladung der Koffer :
Gemäß Herstellerangaben

German safety regulations require that no metal edge with a radius of less than 2.5mm be exposed while driving a motorcycle. Because Quick-Lock sidecase racks have edges with a radius of less than 2.5mm, Quick-Lock sidecase racks should not be used when luggage is not attached to them.

SW-MOTECH products should be installed by a qualified, experienced motorcycle technician. If you are unsure of your ability to properly install a product, please have the product installed by your local motorcycle dealer. SW Motech takes no responsibility for damages caused by improper installation.

All screws, bolts, and nuts, including all replacement hardware provided by SW-MOTECH, should be tightened to the torque specified in the OEM maintenance manual for your motorcycle. If no torque specifications are provided in the OEM maintenance manual, the following torques may be used:

M6	9,6 Nm
M8	23 Nm
M10	46 Nm

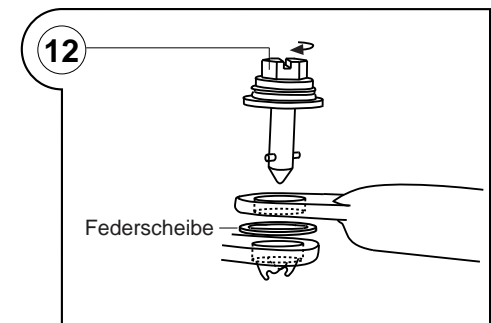
All screws, bolts, and nuts should be checked after driving the first 50 km to ensure that all are tightened to the proper torque.

Medium strength liquid thread-locker (i.e., "Loctite") should be used to secure all screws, bolts, and nuts.

SW- MOTECH GmbH & Co. KG
Auf der Neustadt 16
35282 Rauschenberg
-Germany-

Tel.: ++ 49 (0) 6425 820 280
Fax: ++ 49 (0) 6425 820 281

www.sw-motech.com



Zur Demontage des QUICK-LOCK-Kofferträgers einfach mit einer Münze oder einem Schraubendreher die Schnellverbinder lösen und Seitenträger entfernen.

1 Befestigungsblech
Fixing Lug

KFT.11.267.002
Anzahl/ Pcs. 1

4 Befestigungsblech
Fixing Lug

KFT.06.063.001 R
Anzahl/ Pcs. 1

7 Befestigungsblech
Fixing Lug

KFT.06.063.001 L/R
Anzahl/ Pcs. 2

12 Haltegriff
Handlebar

XXXXXXXXX
Anzahl/ Pcs. 1

15 Querverbinder
Cross Girder

KFT.11.267.003
Anzahl/ Pcs. 1

19 Schnellverschluss mit
Federscheibe
Quick Fastener

Anzahl/ Pcs. 8

2 Linsenkopf mit Bund
Lenshead screw

M8 x 35 ISO 7380
Anzahl/ Pcs. 2

5 Linsenkopf mit Bund
Lenshead screw

M8 x 35 ISO 7380
Anzahl/ Pcs. 2

8 Linsenkopf mit Bund
Lenshead screw

M8 x 40 ISO 7380
Anzahl/ Pcs. 2

10 Linsenkopf mit Bund
Lenshead screw

M8 x 50 ISO 7380
Anzahl/ Pcs. 2

13 Linsenkopf mit Bund
Lenshead screw

M8 x 16 ISO 7380
Anzahl/ Pcs. 2

16 Sechskantschraube
Hexagon Screw

M6 x 20 DIN 933
Anzahl/ Pcs. 2

3 Mutter mit Bund
Nut

M 6 DIN 6927
Anzahl/ Pcs. 2

6 Mutter mit Bund
Nut

M 6 DIN 6927
Anzahl/ Pcs. 2

9 Distanzbuchse
Spacer

Da=18 Di=8,4 h=3
Anzahl/ Pcs. 2

11 Distanzbuchse
Spacer

Da=18 Di=8,4 h=27
Anzahl/ Pcs. 2

14 Mutter mit Bund
Nut

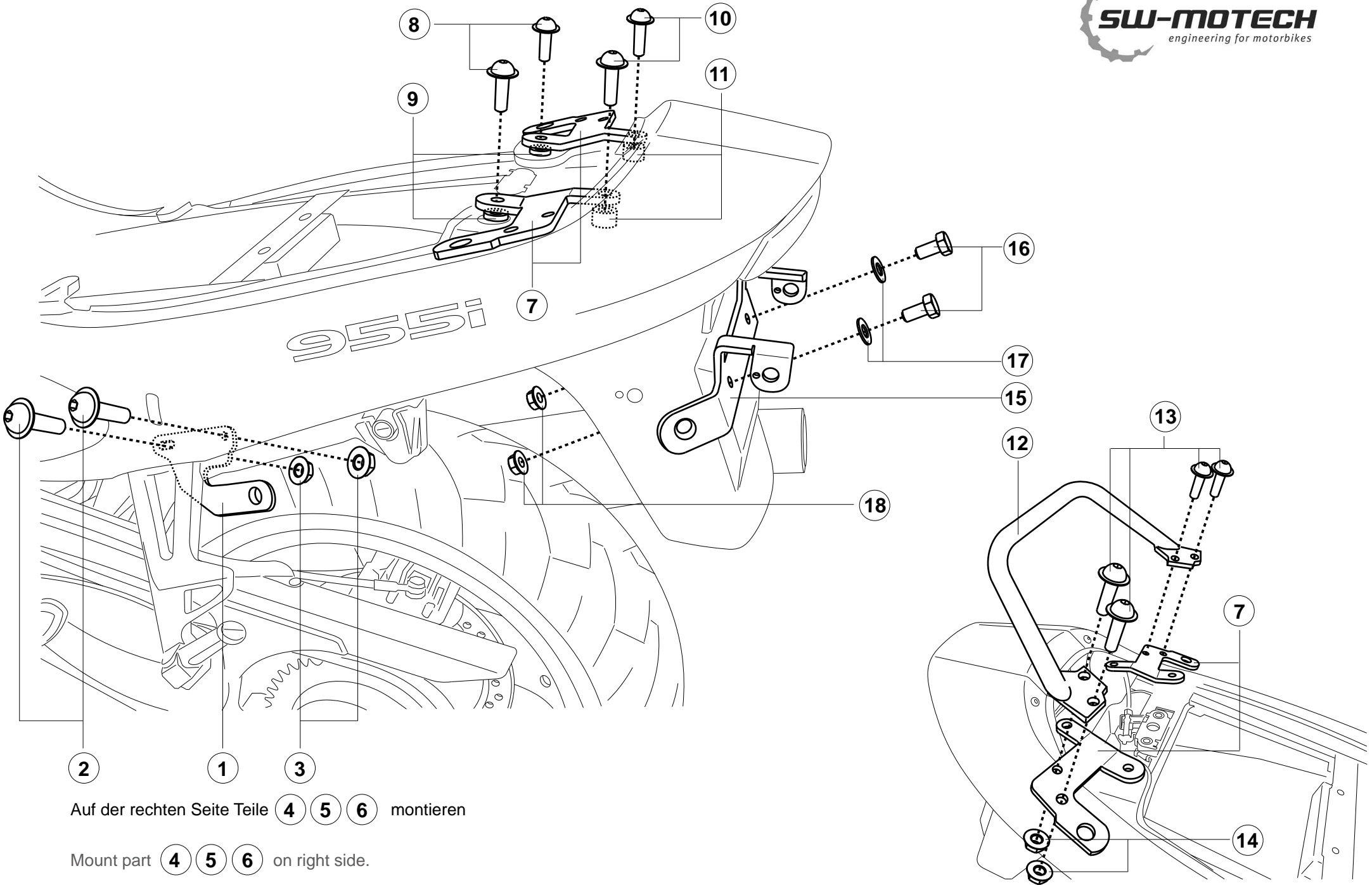
M 8 DIN 6927
Anzahl/ Pcs. 2

17 Unterlegscheibe
Washer

A 6,4 DIN 125
Anzahl/ Pcs. 2

18 Mutter mit Bund
Nut

M 6 DIN 6927
Anzahl/ Pcs. 2



Auf der rechten Seite Teile 4 5 6 montieren

Mount part 4 5 6 on right side.