

ALU-RACK YAMAHA FZ 1 / FZ 1 Fazer

ALU-RACK YAMAHA FZ 1 / FZ 1 Fazer

Montagehinweise

Alle vom Motorrad gelösten Schrauben sind gemäß Herstellerangaben wieder zu montieren, oder mit von SW-MOTECH gelieferten Schrauben zu ersetzen. Falls nicht anderweitig definiert, diese Schrauben nach Tabelle anziehen.

M6	9,6 Nm
M8	23 Nm
M10	46 Nm

Gegebenenfalls Schrauben mit flüssiger Schraubensicherung einkleben.

Prüfen Sie nach 50 km alle Verbindungen auf festen Sitz.

Max. Zuladung 5 Kg inklusive Koffer und Adapter.

Ist das Zuladungsgewicht des Fahrzeuges durch den Hersteller limitiert, gelten diese Grenzwerte.

SW-MOTECH GmbH & Co. KG
Bahnhofstrasse 44d
35282 Rauschenberg
-Germany-

Tel.: ++ 49 (0) 6425 816 800
Fax: ++ 49 (0) 6425 816 810

www.sw-motech.com

Mounting Instruction

SW-MOTECH products should be installed by a qualified, experienced motorcycle technician. If you are unsure of your ability to properly install a product, please have the product installed by your local motorcycle dealer. SW-MOTECH takes no responsibility for damages caused by improper installation.

All screws, bolts and nuts, including all replacement hardware provided by SW-MOTECH, should be tightened to the torque specified in the OEM maintenance manual for your motorcycle. If no torque specifications are provided in the OEM maintenance manual, the following torques may be used:

M6	9,6 Nm
M8	23 Nm
M10	46 Nm

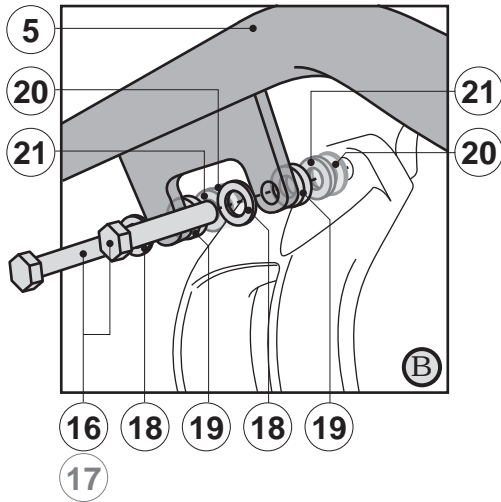
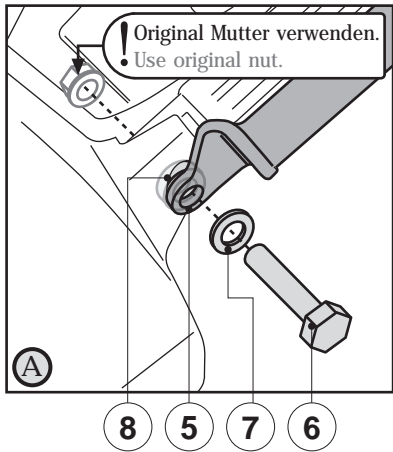
All screws, bolts and nuts should be checked after driving the first 50 km to ensure that all are tightened to the proper torque.

Medium strength liquid thread-locker (i.e., "Locktite") should be used to secure all screws, bolts and nuts.

Max. Load On Rear Carrier: 5 Kg (11 lbs) inclusive case and adapter or the motorcycle manufacturer's weight limit, whichever is less.

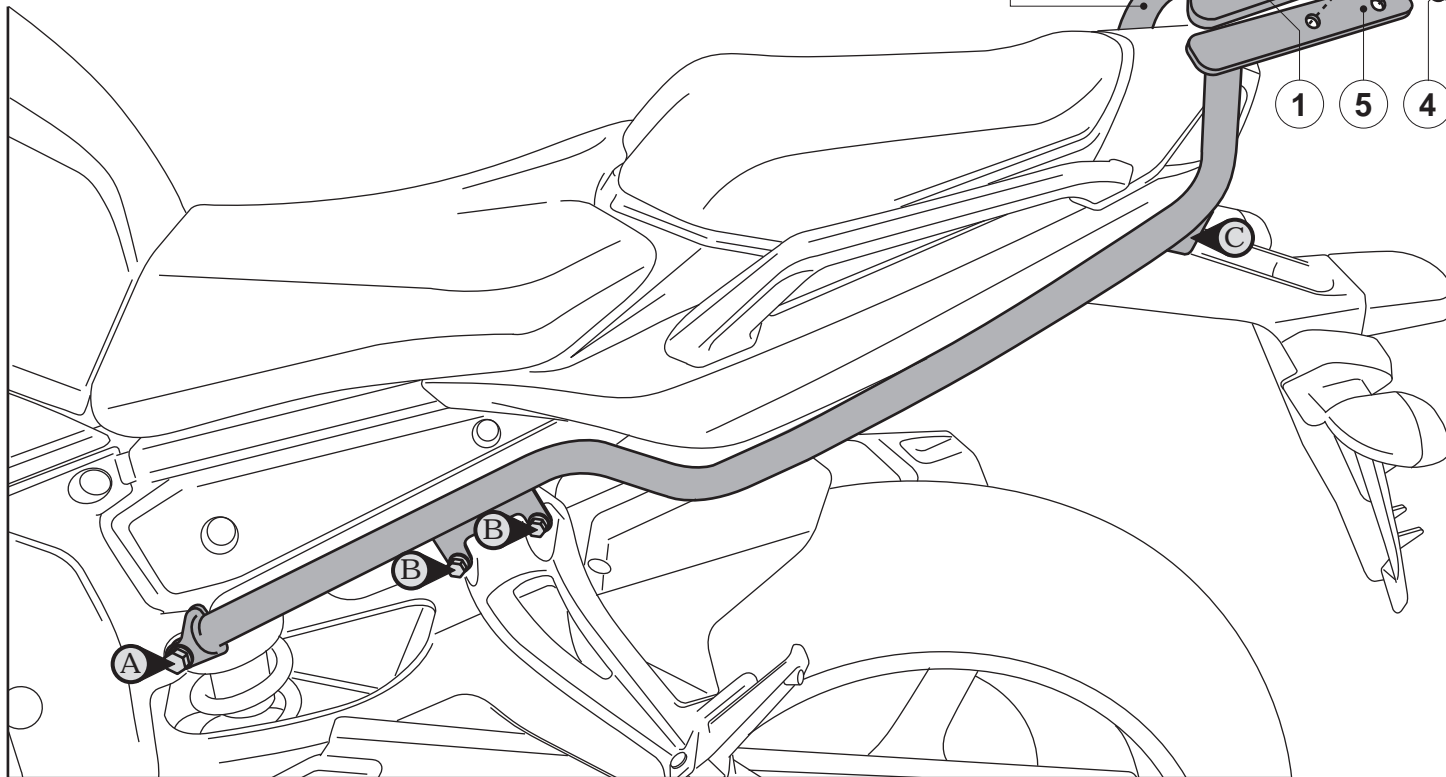
! Achtung: Falls die Montage einer Adapterplatte vorgesehen ist, MÜSSEN die Haltenocken am ALU-RACK vor dessen Anbau am Motorrad verschraubt werden.

Attention: Cam-locks from adapter kit MUST be installed before attaching the ALU-RACK to the bike.

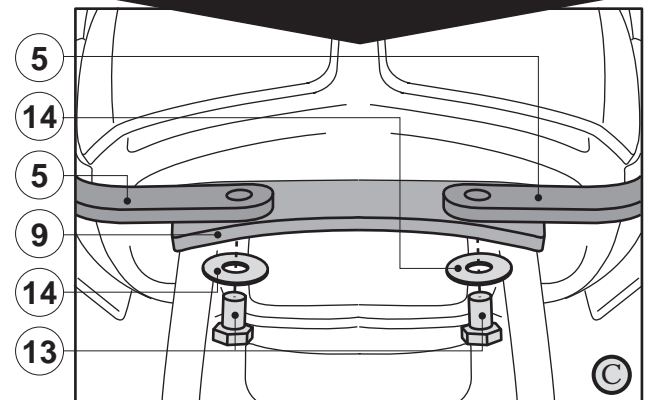
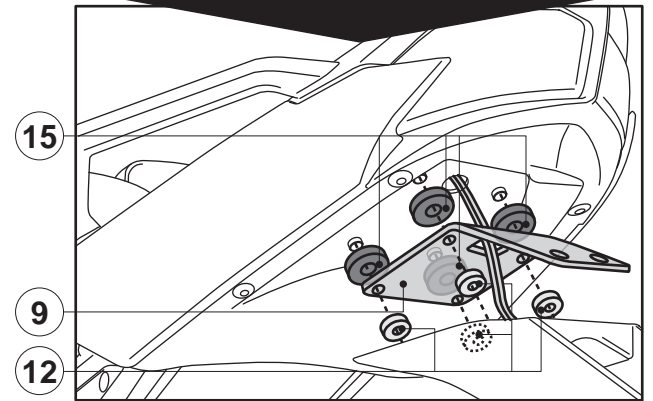
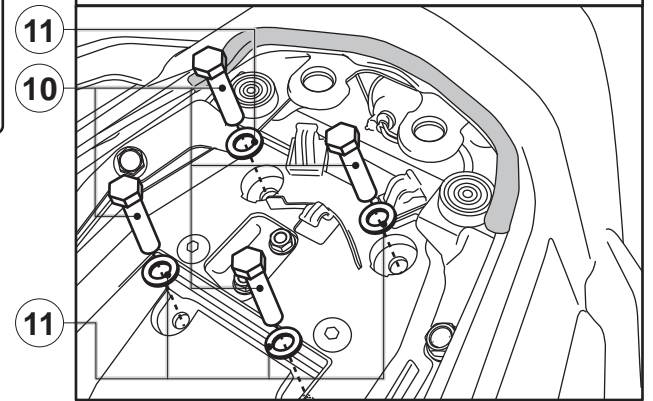


! Achtung: Bitte achten Sie darauf, dass sich das ALU-RACK (1) zentriert montieren lässt. Sollte das ALU-RACK (1) nicht zentriert auf den montierten Unterbau (5) sitzen, muss an der Fussraste mit einer individuellen Kombination von Unterlegscheiben (20) und Distanzbuchsen (21) beidseitig ausgeglichen werden.

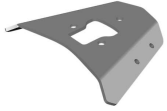
Attention: Please make sure that the ALU-RACK (1) can be installed centered. If the ALU-RACK (1) is not centered on the installed side brackets (5), use washer (20) and spacer (21) on both sides to center the rear carrier as desired.



Montage des oberen Befestigungsblech (9).
Assembling of the rear bracket (9).



1 ALU-RACK
ALU-RACK



schwarz/silber

GPT.06.541.001 01

Anzahl/ Pcs. 1

5 Unterbau
Side-Bracket



GPT.06.541.921/922 00

Anzahl/ Pcs. 2 (L/R)

9 Befestigungsblech
oben
Rear Bracket



GPT.06.541.005 01

Anzahl/ Pcs. 1

16 Sechskantschraube
Hexagon Screw



silber/silber

M8 x 45 DIN 933

Anzahl/ Pcs. 4

2 Senkkopfschraube
Countersunk Screw



schwarz/silber

M8 x 20 DIN 7991

Anzahl/ Pcs. 4

6 Sechskantschraube
Hexagon Screw



silber/silber

M10 x 1,25 x 50 DIN 961

Anzahl/ Pcs. 2

10 Sechskantschraube
Hexagon Screw



silber/silber

M8 x 35 DIN 931

Anzahl/ Pcs. 4

13 Sechskantschraube
Hexagon Screw



silber/silber

M8 x 16 DIN 933

Anzahl/ Pcs. 2

17 Sechskantschraube
Hexagon Screw



silber/silber

M8 x 55 DIN 933

Anzahl/ Pcs. 4

Position (17)
nur in Verbindung
mit dem
SW-MOTECH
Seitenkofferträger
(KFT.06.533.100)
benutzen.

Use position (17)
only with if you use
the SW-MOTECH
side carrier
(KFT.06.533.100).

3 Senkscheibe
Counter Sunk Washer



schwarz/silber

SE.00.084.02/01

Anzahl/ Pcs. 4

7 Unterlegscheibe
Washer



silber/silber

A 10,5 DIN 125

Anzahl/ Pcs. 2

11 Unterlegscheibe
Washer



silber/silber

A 8,4 DIN 125

Anzahl/ Pcs. 4

14 Unterlegscheibe
Washer



silber/silber

A 8,4 DIN 9021

Anzahl/ Pcs. 2

18 Unterlegscheibe
Washer



silber/silber

A 8,4 DIN 125

Anzahl/ Pcs. 4

20 Unterlegscheibe
Washer



silber/silber

A 8,4 DIN 125

Anzahl/ Pcs. 8

4 Rohrendstopfen
Plastic Cap



schwarz/black

KES.00.21.2,5-3.02

Anzahl/ Pcs. 2

8 Distanzbuchse
Spacer



Da:18 Di:10,5 h:7

Anzahl/ Pcs. 2

12 Distanzbuchse
Spacer



Da:12 Di:8,4 h:5,5

Anzahl/ Pcs. 4

15 Gummischeibe
Rubber Washer



Da:30 Di:12 h:7

Anzahl/ Pcs. 4

19 Distanzbuchse
Spacer



Da:15 Di:8,4 h:5

Anzahl/ Pcs. 4

21 Distanzbuchse
Spacer



Da:15 Di:8,4 h:3

Anzahl/ Pcs. 4