

Anbauanleitung: Hauptständer für Honda Africa Twin HPS.01.023.100

Achtung:
Die Kurvenfreiheit kann durch einen
Hauptständer eingeschränkt werden

Attention:
Curving can be reduce by using a
center stand

Sehr geehrter SW MO-TECH Kunde

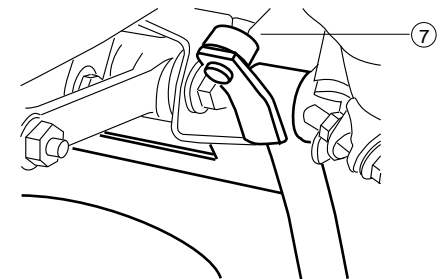
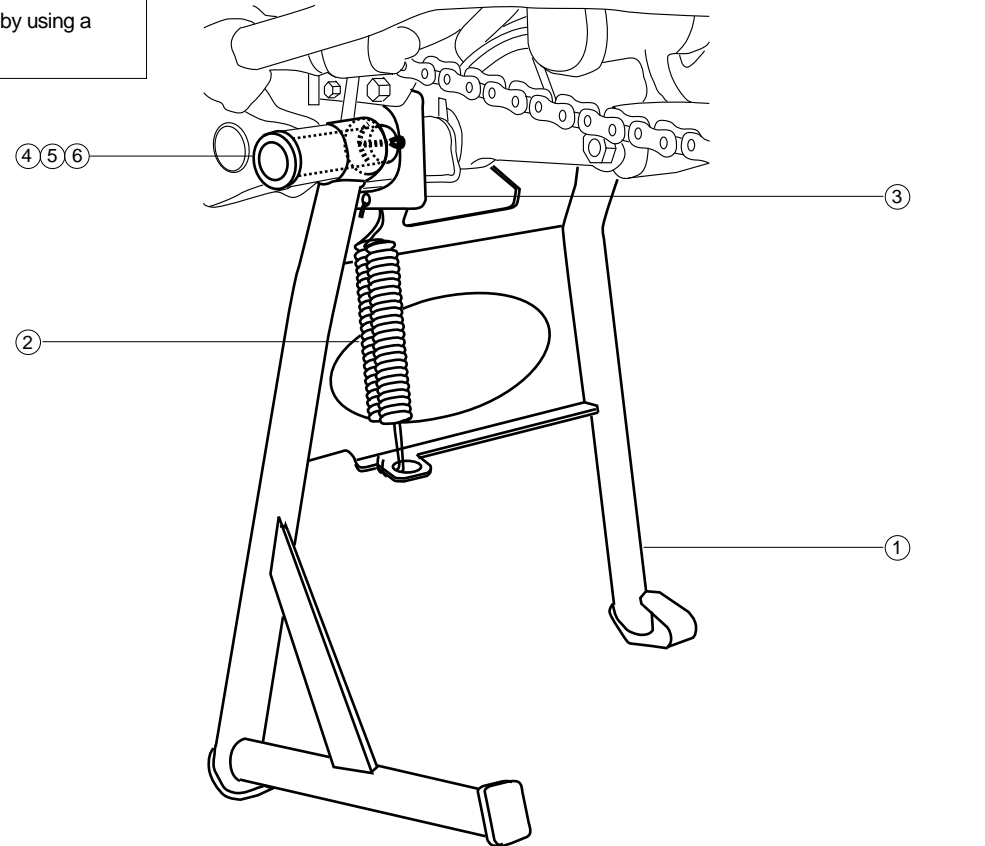
Neben den allgemein bekannten Vorzüge eines Hauptständers (Entlastung des Fahrwerks, geringere Standfläche und besseres Handling bei Montagearbeiten) zeichnet sich das vorliegende Modell durch seine ausgesprochen gute Handhabbarkeit aus. Im Gegensatz zu herkömmlichen Produkten kann das Aufrichten des Motorrades mit geringem Kraftaufwand und fast ausschließlich durch den Einsatz des eigenen Körpergewichtes erfolgen, in dem sich der Benutzer auf den am Ständer angebrachten Stemmhebel stellt und das Heck des Motorrades zum Schwung holen etwas aus den Federn anhebt.

Inhalt der Packung

Pos.	Bezeichnung	DIN- Zeich. Nr.	Anzahl
1.	Hauptständer		1
2.	Zugfedern	ZFD.00.150.004	2
3.	Federumlenkung	HPS.01.023.004	1
4.	Steckbuchsen	HPS.01.023.002	2
5.	U-Scheiben	HPS.01.023.003	2
6.	Splinte d3,2*40	DIN 94	2
7.	Kunststoffanschlag	MSS.00.003.016	1

Montageanleitung:

1. Demontage des Motorschutzes
2. Demontage/Lösen der Auspuffanlage
 - Lösen der Krümmermuttern
 - Lösen der Auspuffhalteschrauben in Höhe des Endtopfes und der Soziusfußrasten
3. Einsetzen des Kunststoffanschlages(7)
4. Montage des Hauptständers und Einsetzen der Steckbuchsen(4)
Buchsen mit Schmierfett einsetzen
5. Sichern der Buchsen mit U-Scheiben(5) und Splinten(6)
6. Einhängen der Federumlenkung(3) am Rahmen (Kettenschleifer ausbauen)
7. Einhängen der Federn(2) mittels großem Schraubenzieher und Feststellzange
8. Montage der Auspuffanlage (auf richtigen Sitz der Krümmerdichtung achten)
9. Montage des Motorschutzes und Kettenschleifer
10. Funktionskontrolle und Prüfen aller Verbindungen auf festen Sitz



Das SW MO-TECH Team wünscht Ihnen eine gute Fahrt !