



GPT.01.693.10000/B
Revision: 00

ALU-RACK HONDA CBF 125 '09 –
ALU-RACK HONDA CBF 125 '09 –

Montagehinweise

Alle vom Motorrad gelösten Schrauben sind gemäß Herstellerangaben wieder zu montieren, oder mit von SW-MOTECH gelieferten Schrauben zu ersetzen. Falls nicht anderweitig definiert, diese Schrauben nach Tabelle anziehen:

M8 23 Nm

Gegebenenfalls Schrauben mit flüssiger Schraubensicherung einkleben.

Prüfen Sie nach 50 km alle Verbindungen auf festen Sitz.

Max. Zuladung 5 Kg inklusive Koffer und Adapter. Ist das Zuladungsgewicht des Fahrzeuges durch den Hersteller limitiert, gelten diese Grenzwerte.

Mounting Instruction

SW-MOTECH products should be installed by a qualified, experienced motorcycle technician. If you are unsure of your ability to properly install a product, please have the product installed by your local motorcycle dealer. SW-MOTECH takes no responsibility for damages caused by improper installation.

All screws, bolts and nuts, including all replacement hardware provided by SW-MOTECH, should be tightened to the torque specified in the OEM maintenance manual for your motorcycle. If no torque specifications are provided in the OEM maintenance manual, the following torques may be used:

M8 23 Nm

All screws, bolts and nuts should be checked after driving the first 50 km to ensure that all are tightened to the proper torque.

Medium strength liquid thread-locker (i.e., "Loctite") should be used to secure all screws, bolts and nuts.








Max. Load On Rear Carrier: 5 Kg (11 lbs) inclusive case and adapter or the motorcycle manufacturer's weight limit, whichever is less.

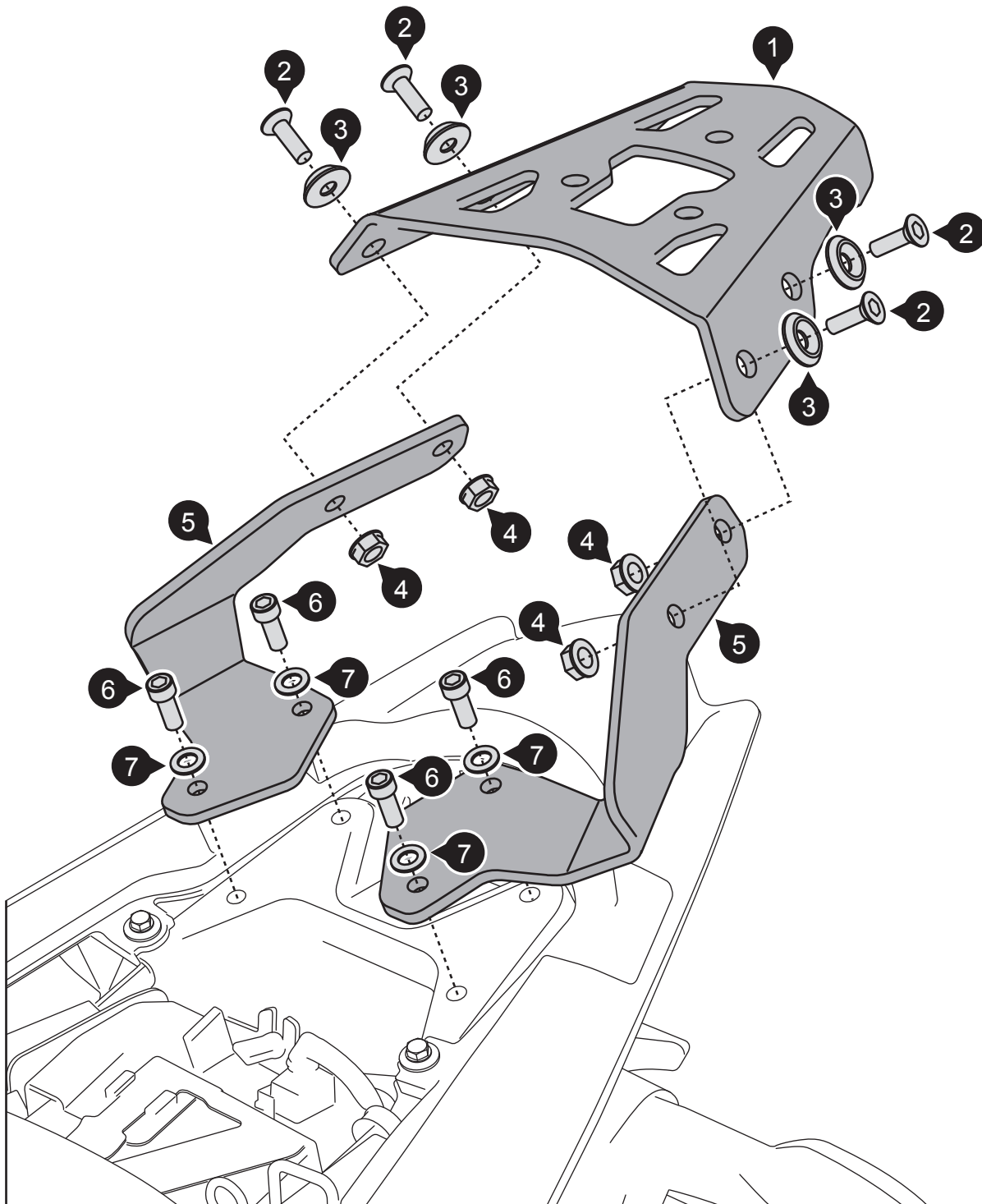
INFORMATION
Achtung: Falls die Montage einer Adapterplatte vorgesehen ist, MÜSSEN die Haltenocken am ALU-RACK vor dessen Anbau am Motorrad verschraubt werden.
Attention: Cam-locks from adapter kit MUST be installed before attaching the ALU-RACK to the bike.

SW-MOTECH GmbH & Co. KG
Ernteweg 8/10
35282 Rauschenberg
Germany

Tel. +49 (0) 64 25/8 16 8-00
Fax +49 (0) 64 25/8 16 8-10

info@sw-motech.com
www.sw-motech.com

<p>1 ALU-RACK ALU-RACK</p>  <p>schwarz/black GPT.07.306.001 04 Anzahl/ Pcs. 1</p>	<p>5 Anbaublech Mounting Bracket</p>  <p>GPT.01.693.003 01 Anzahl/ Pcs. 2 (L/R)</p>
<p>2 Senkkopfschraube Countersunk Screw</p>  <p>schwarz/black M8 x 30 DIN 7991 Anzahl/ Pcs. 4</p>	<p>6 Innensechskantschraube Hexagon Socket Screw</p>  <p>M8 x 20 DIN 912 Anzahl/ Pcs. 4</p>
<p>3 Senkscheibe Countersunk Washer</p>  <p>schwarz/black SE.00.084.02 Anzahl/ Pcs. 4</p>	<p>7 Unterlegscheibe Washer</p>  <p>A 8,4 DIN 125 Anzahl/ Pcs. 4</p>
<p>4 Mutter mit Bund, selbstsichernd Lock Nut with Flange</p>  <p>schwarz/black M8 DIN 6927 Anzahl/ Pcs. 4</p>	



INFORMATION

Der original Soziusgriff entfällt bei Montage vom ALU-RACK.

The original passenger grip is not available while ALU-RACK is mounted.