



# LubeTube

Pour enregistrer votre produit et activer votre garantie, merci de vous rendre sur [www.scottoiler.com/guarantee](http://www.scottoiler.com/guarantee).

Support Technique  
www.scottoiler.com technical@scottoiler.com +44 (0) 141 955 1100



YouTube



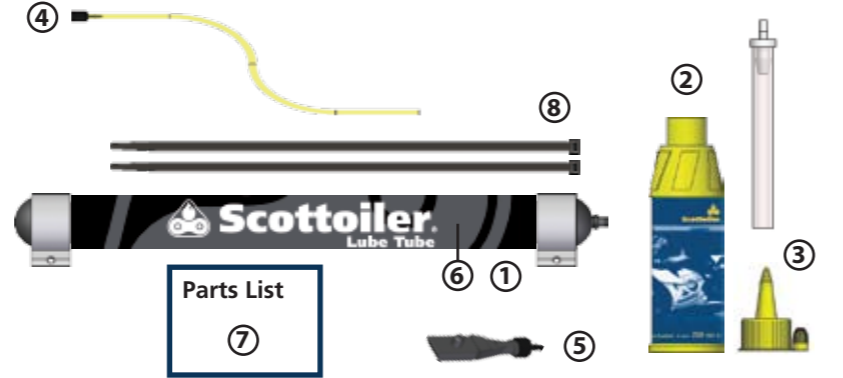
Visitez nos pages sur Facebook, Youtube, et Twitter

V2.2

## 1. Liste de pièces

**Aide:** Utiliser les guides d'installation spécifiques téléchargés

1. Lube Tube
2. 250ml de Scottoil
3. Tube et bouchon pré-percé
4. Tube siphon et connecteur
5. Embout de remplissage et connecteur
6. Poche nylon haute résistance (Protège votre Lube Tube contre les percements)
7. Guide d'installation
8. Attache cables (x2)



**Conseil Général:** Décidez de l'emplacement où vous souhaitez positionner votre Lube Tube mais remplissez et initialisez le réservoir en premier pour une plus grande simplicité d'installation.

Pour un fonctionnement optimal, le Lube Tube ne doit pas être placé plus haut que le réservoir. Si il est placé trop haut, il pourrait y avoir un écoulement même lorsque le véhicule est à l'arrêt. Il peut être placé à même hauteur que le réservoir, si il est placé trop bas, il ne remplira pas le réservoir.

**Conseil:** Si l'huile ne coule pas vers le réservoir après installation, il est probable que ce soit parce qu'il y ait de l'air dans le Lube Tube et ses connexions.

Assurez vous que l'embout de remplissage est bien fixé au réservoir en vérifiant que les ergots soient correctement insérés dans ce réservoir et que l'embout est totalement à plat contre le réservoir.

## 2. Remplissez le réservoir

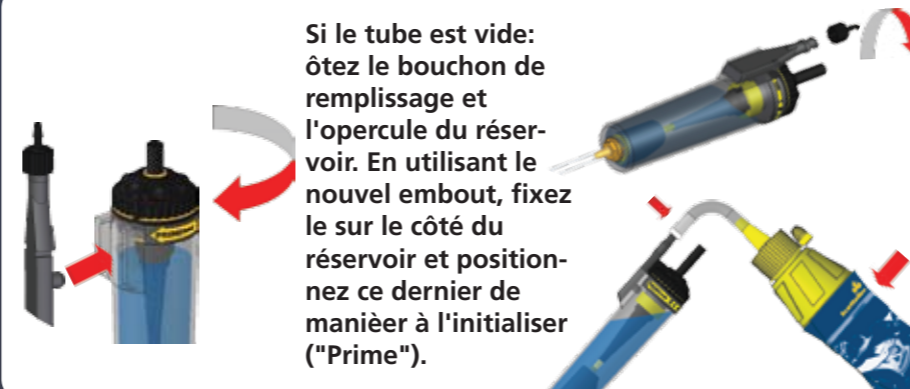
Découpez l'embout du bidon et placez l'embout en appuyant fermement.

ôtez le bouchon de remplissage du réservoir et remplissez si nécessaire. En fonction du système que vous utilisez, passez à l'étape 3.



## 3. Initialisez le système.

Si le tube est vide: ôtez le bouchon de remplissage et l'opercule du réservoir. En utilisant le nouvel embout, fixez le sur le côté du réservoir et positionnez ce dernier de manière à l'initialiser ("Prime").



Enlevez le verrou du réservoir.

**OU** Si vous le branchez à un eSystem, si le tube est vide:-

Naviguez dans les menus jusqu'au menu "Prime" / "Initialisez". Appuyez sur "Set" pour lancer un cycle d'initialisation de 60 secondes. Répétez cette étape jusqu'à ce que l'huile commence à couler.



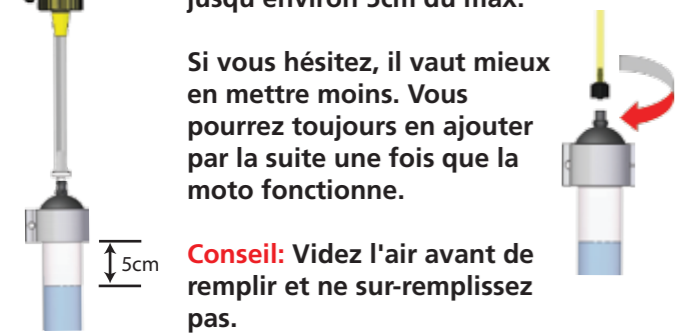
## 4. Remplissage du Lube Tube



Decidez de l'endroit où vous allez placer le Lube Tube AVANT de le remplir. Evitez les pièces mobiles, chauffantes ou la selle.

Remplissez le Lube Tube jusqu'à environ 5cm du max.

Si vous hésitez, il vaut mieux en mettre moins. Vous pourrez toujours en ajouter par la suite une fois que la moto fonctionne.



**Conseil:** Videz l'air avant de remplir et ne sur-remplissez pas.

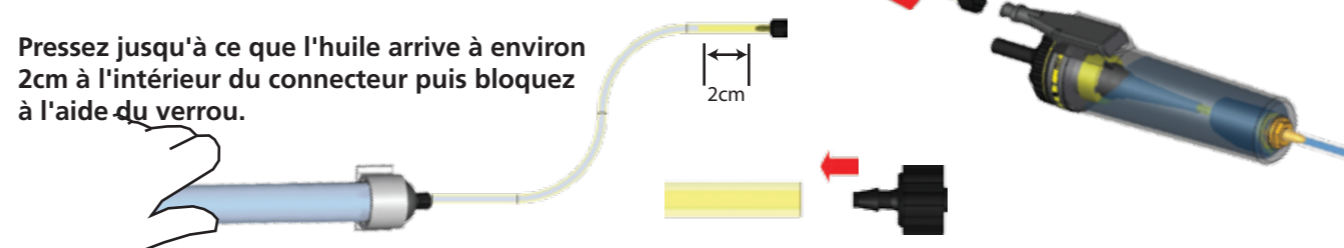
Connectez le tube siphon au sommet du Lube Tube - Tournez pour sécuriser.

Cela va éviter tout risque de gachis.

Dirigez le tube siphon vers le réservoir. Coupez le tube siphon si nécessaire et assurez vous que le petit verrou de sécurité soit correctement positionné à l'extrémité du tube siphon.

Eliminez l'air du Lube Tube en le pressant doucement depuis le bas.

Pressez jusqu'à ce que l'huile arrive à environ 2cm à l'intérieur du connecteur puis bloquez à l'aide du verrou.



Positionnez le Lube Tube. Il peut être mis sous la selle, à l'arrière de la moto...

Le Lube Tube peut être fixé en utilisant les extrémités de la poche nylon, sur le cadre en utilisant les attaches fournies.



**Conseil:** L'aération doit être du côté supérieur.

## 5. Réglez le débit

Pour le réservoir: Démarrez votre moto, laissez le moteur chauffer. Ajustez le débit à mi-chemin entre Max. et Min. Chronométrez le temps et ajustez jusqu'à ce qu'une seule goutte s'écoule à la minute.

Vérifiez le débit après un court trajet et ajustez si nécessaire.



## 6. Réglez les niveaux et le débit.

Naviguez dans les menus jusqu'au Menu du Réservoir additionnel. Choisissez ensuite parmi les options proposées la capacité du réservoir à ajouter.



**Conseil:** Lorsqu'un réservoir supplémentaire est installé, la jauge va indiquer la capacité TOTALE du système.

Lorsque le réservoir et le Lube Tube sont pleins, la jauge devrait être réglée à 100%.

NB: Si le Lube Tube n'est pas totalement rempli, ajustez le pourcentage en fonction.

Enfin, naviguez jusqu'au menu de conduite 'Driving Screen'. Utilisez le bouton pour naviguer jusqu'au débit voulu jusqu'à ce que 60-70 secondes par goutte (S/dp) soit indiqué.

