

Anbauhinweise für die Fußrastenanlage Honda VTR1000 SP1/2 '00->

Art.-Nr.: 118H093

Demontieren Sie die Grundplatten der originale Fußrastenanlage, so wie Schaltstange und Getriebebeschaltel.

Bitte beachten:

Sichern Sie alle Schraubverbindungen der handfest vormontierten Bauteile mit einem Schraubensicherungsmittel, soweit keine selbstsichernden Muttern verwendet werden. Prüfen Sie die korrekte Funktion der Rastenanlage im Rahmen der, für das Motorrad vorgeschriebenen, Wartungsintervalle. Die Lagerstellen der Hebel sollten mit **partikelfreiem** Barium- oder Lithiumfett auf Seifenbasis geschmiert werden.

Die Einzelteile sind in ihrer Verpackung in der Position wie sie montiert werden müssen eingeschweißt. Details entnehmen Sie den beigefügten Ansichten der Rastenanlage auf der Rückseite.

Der original Bremslichtschalter wird durch einen hydraulischen ersetzt. Dieser wird gegen die Verschraubung des Bremsschlauches am Bremszylinder getauscht. **Dies ist der höchste Punkt in der Bremsanlage, auf korrekte Entlüftung achten!**

Die Anzugsmomente für alle Verschraubungen mit dem Rahmen entnehmen sie der Zeichnung. Für alle anderen Verbindungen der Rastenanlage gelten folgende Drehmomente, Gewinde leicht geölt:

M5	=	5-6Nm
M6	=	9-10Nm
M8	=	18-22Nm
M10 x 1,25	=	30-35Nm

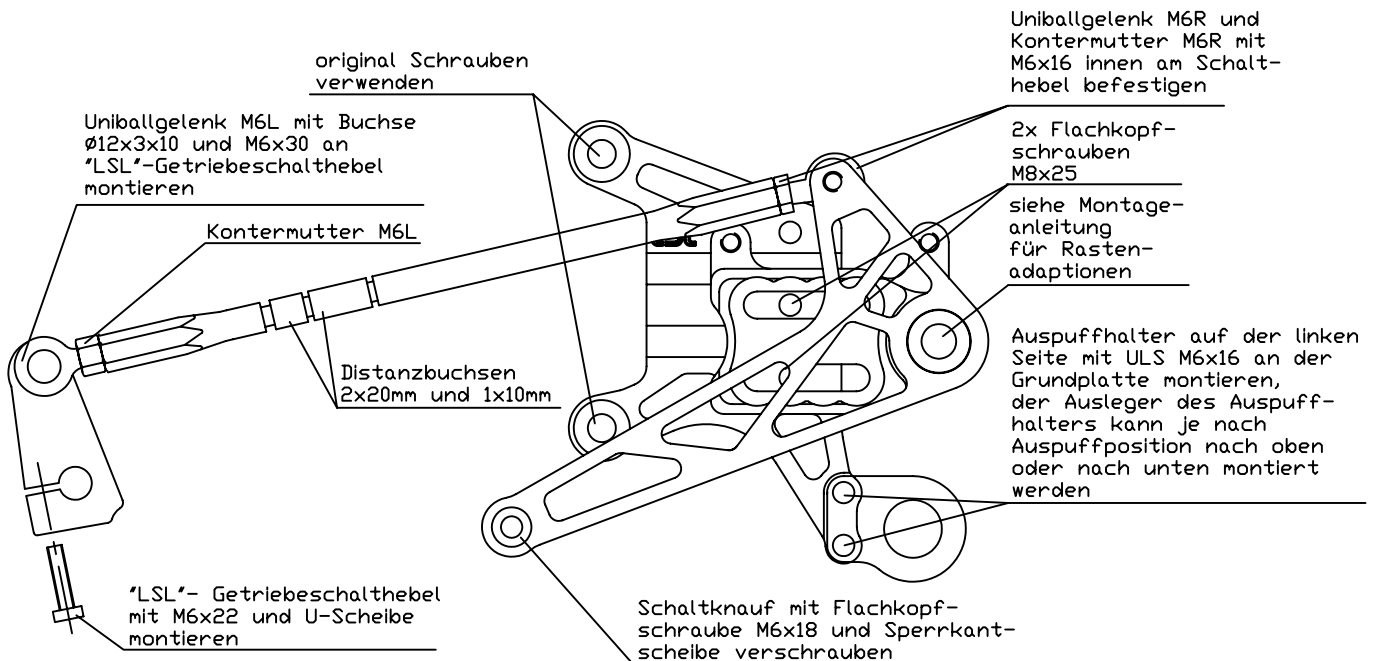
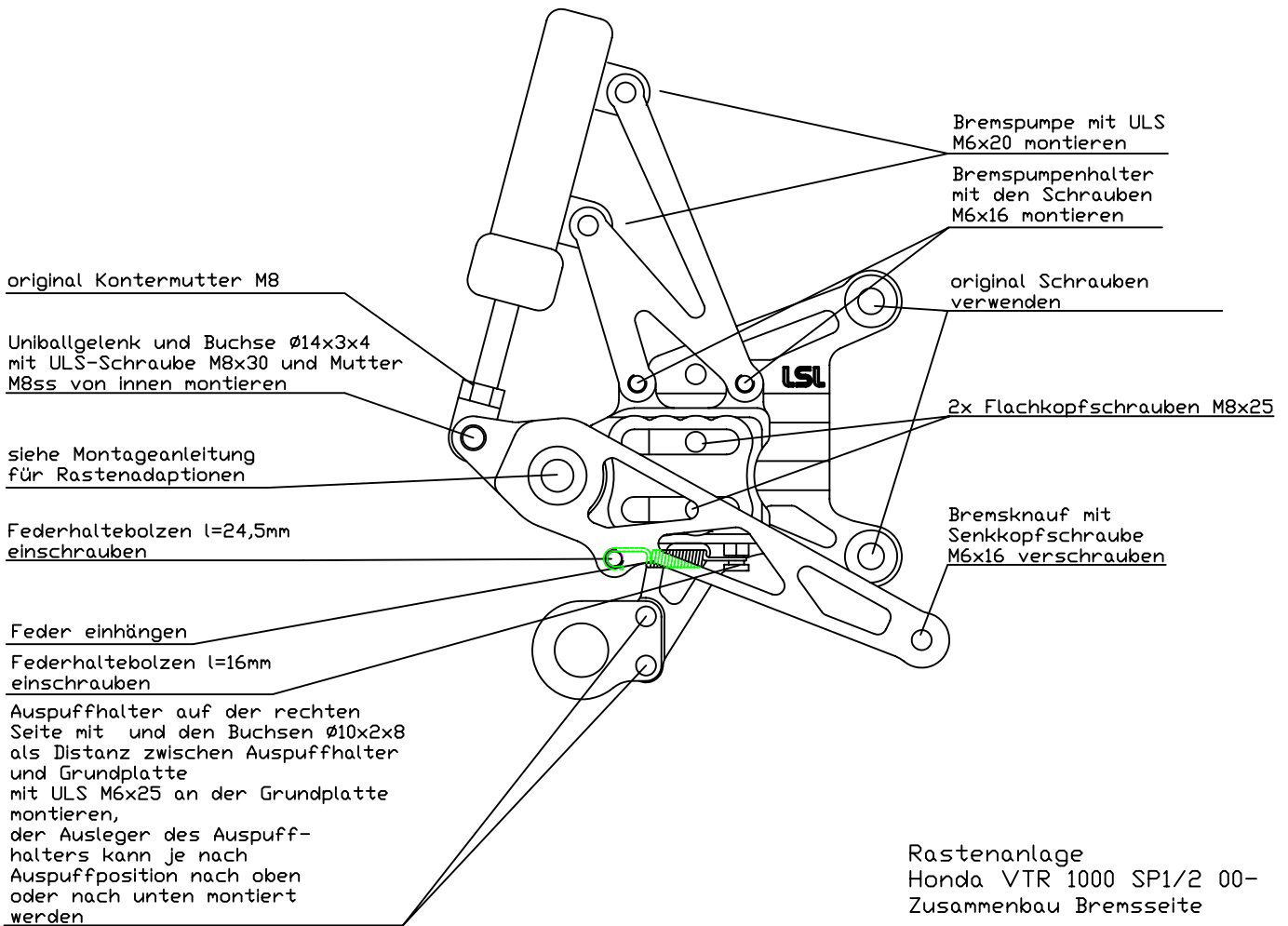
Vergessen Sie nicht, die Fußrastenanlage in die Fahrzeugpapiere eintragen zulassen!

Viel Spaß beim Fahren!

Stand: 21.02.2008



LSL Motorradtechnik GmbH
Heinrich-Malina-Str.107 - 47809 Krefeld
Tel. 02151-555915 - Fax 02151-548416
e-mail : info@lsl-motorradtechnik.de

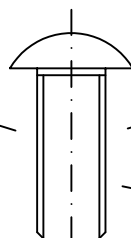


ULS M10x1.25x25

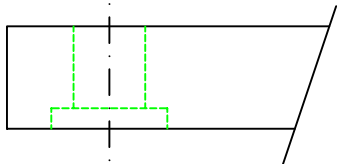
Schrauben-
sicherung
mittelfest
z.B.: Loctite 243

prod. blocage
de sécurité
p.ex. Loctite 243

medium thread
locking adhesive
e.g. Loctite 243



Grundplatte

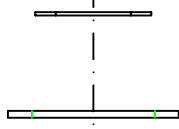


Plaque de fixation
Hanger

ggf. Paßscheibe verwenden
falls Hebel nicht beweglich

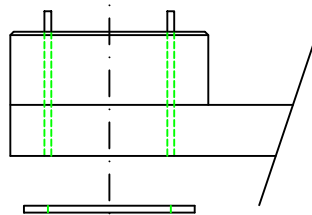
Utilisez rondelle de calage si
le levier n'est pas mobile
If lever is blocked use
shim ring

Scheibe $\varnothing 28\text{mm}$



Rondelle / Washer $\varnothing 28\text{mm}$

Brems- / Schalthebel



Sélecteur/pédale frein
Brake pedal/ Shifter

Scheibe $\varnothing 25\text{mm}$

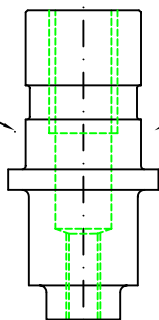
Rondelle / Washer $\varnothing 25\text{mm}$

Fett

Graisse / Grease

starre Lagerung

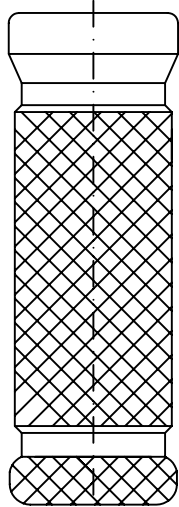
Axe de fixation
Journal



Fußraste

Footpeg

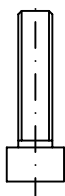
Support de pieds



Schrauben-
sicherung
mittelfest
z.B.: Loctite 243

prod. blocage
de sécurité
p.ex. Loctite 243

medium thread
locking adhesive
e.g. Loctite 243



M5x25