

## Anbauhinweise f. die verstellbaren Fußrastenanlage

### Kawasaki ZX-6R '98 –'02 und ZX-9R '98 ->

Art.-Nr.: 118K084

Bitte beachten Sie diese Anbauhinweise. Weitere Details entnehmen Sie den beigefügten Ansichten der Rastenanlage auf der Rückseite.

#### **Bitte beachten:**

**Sichern Sie alle Schraubverbindungen der handfest vormontierten Bauteile mit einem Schraubensicherungsmittel, soweit keine selbstsichernden Muttern verwendet werden.** Prüfen Sie die korrekte Funktion der Rastenanlage im Rahmen der, für das Motorrad vorgeschriebenen, Wartungsintervalle. Die Lagerstellen der Hebel sollten mit **partikelfreiem** Barium- oder Lithiumfett auf Seifenbasis geschmiert werden.

#### **Anbau der rechten Seite:**

Montieren Sie die Grundplatte mit den beiden originalen Schrauben am Rahmen. Den Halter des Bremszylinders mit den Schrauben M6 x 16 am Rastenträger anschrauben. Montieren Sie nun die Rastenaufnahme und den Bremshebel mit der Schraube ULS M10x1.25 und den Anlaufscheiben am Rastenträger (**separate Zeichnung beachten!**). Diese Einheit mit dem Fixierstück und den Schrauben M8 x 25 in der gewünschten Position an der Grundplatte anbauen. Den Bremshebelknopf mit der Senkkopfschraube M6 x 16 am Hebel montieren. Nun den Bremszylinder mit den Schrauben M8 x 20 und den Buchsen  $\varnothing 10 \times 1 \times 8$  als Führung von innen am Halter des Bremszylinders anschrauben. Das orig. Gabelstück des Bremszylinders wird ersetzt durch das Uniballgelenk 8mm. Dieses Uniballgelenk mit der Schraube M8 x 35, der Buchse  $\varnothing 15 \times 3 \times 10$  und der flachen Mutter M8ss am Bremshebel montieren. An der Innenseite des Bremshebels und am Rastenträger die Bolzen für die Feder montieren. Die Feder des Bremshebels zwischen diesen beiden Bolzen einhängen. Der original Bremslichtschalter wird durch einen hydraulischen ersetzt. Dieser wird gegen die Verschraubung des Bremsschlauches am Bremszylinder getauscht. **Dies ist der höchste Punkt in der Bremsanlage, auf korrekte Entlüftung achten!** Abschließend den Rastenkörper mit der Schraube M5 x 20 montieren und die Funktion der Bremse überprüfen und ggf. einstellen.

#### **Anbau der linken Seite:**

Montieren Sie die Grundplatte mit den beiden originalen Schrauben am Rahmen. Montieren Sie nun die Rastenaufnahme und den Schalthebel mit der Schraube ULS M10x1.25 und den Anlaufscheiben am Rastenträger (**separate Zeichnung beachten!**). Diese Einheit mit dem Fixierstück und den Schrauben M8 x 25 in der gewünschten Position an der Grundplatte anbauen. Den Schalthebelknopf mit der Flachkopfschraube M6 x 16 und der Sperrkantscheibe in der gewünschten Position am Hebel montieren. Das Kugelgelenk 6mm mit der Flachkopfschraube M6 x 20 und der Buchse  $\varnothing 10 \times 2 \times 3$  von innen am Schalthebel verschrauben. Den Linksgewindebolzen M6 x 40 in den orig. Getriebeschalthebel einschrauben und mit Schraubensicherungsmittel verkleben. Die Schaltstange mit dem Gewindebolzen M6 x 70 und den Buchsen  $\varnothing 9 \times 1.5 \times 10$  und/oder  $\varnothing 9 \times 1.5 \times 20$  auf die erforderliche Länge einstellen und montieren. Den Fersenschutz mit den Schrauben ULS M6x8 und den Rastenkörper mit der Schraube M5 x 20 anschrauben.



LSL Motorradtechnik GmbH  
Heinrich-Malina-Str.107 - 47809 Krefeld  
Tel. +49- 2151-5559 0 - Fax -548416

e-mail : info@lsl-motorradtechnik.de

M8x20 und Messingbuchse  
Ø10x1x8

2x M6x16

M8x35 und Buchse  
Ø15x3x10 und  
Mutter flach M8SS  
mit Uniball M8  
verschrauben

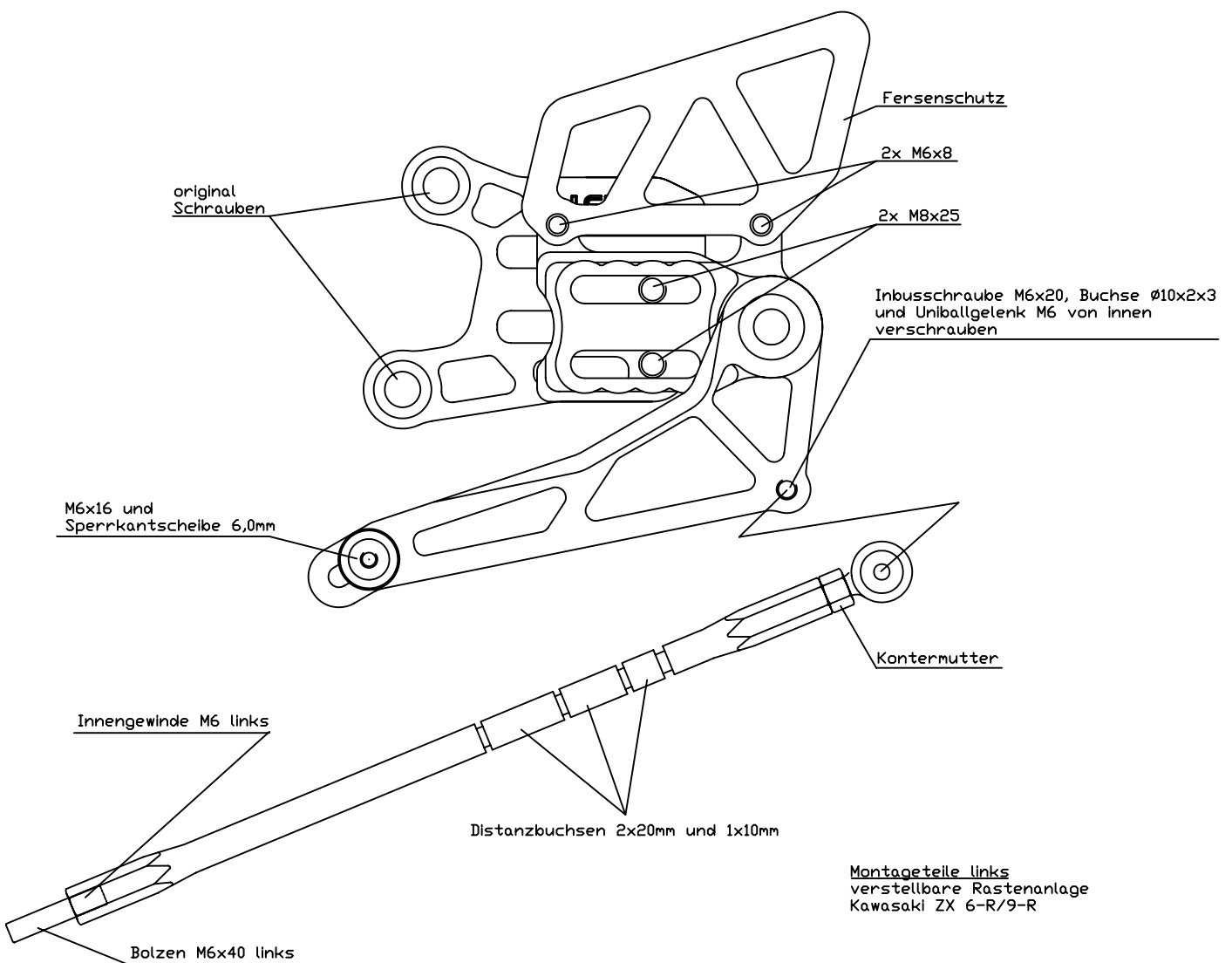
original  
Schrauben

2x M8x25

M6x16 Senkkopf

Federbolzen

Montagetelle rechts  
verstellbare Rastenanlage  
Kawasaki ZX 6-R/9-R



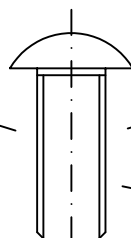
Montagetelle links  
verstellbare Rastenanlage  
Kawasaki ZX 6-R/9-R

ULS M10x1.25x25

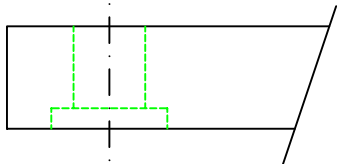
Schrauben-  
sicherung  
mittelfest  
z.B.: Loctite 243

prod. blocage  
de sécurité  
p.ex. Loctite 243

medium thread  
locking adhesive  
e.g. Loctite 243



Grundplatte

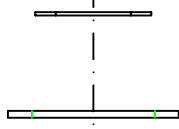


Plaque de fixation  
Hanger

ggf. Paßscheibe verwenden  
falls Hebel nicht beweglich

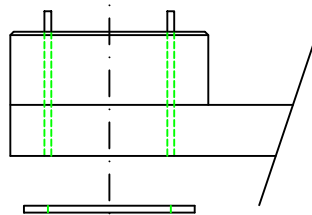
Utilisez rondelle de calage si  
le levier n'est pas mobile  
If lever is blocked use  
shim ring

Scheibe  $\varnothing 28\text{mm}$



Rondelle / Washer  $\varnothing 28\text{mm}$

Brems- / Schalthebel



Sélecteur/pédale frein  
Brake pedal/ Shifter

Scheibe  $\varnothing 25\text{mm}$

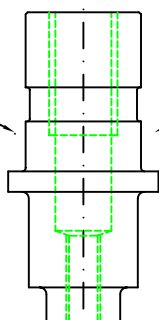
Rondelle / Washer  $\varnothing 25\text{mm}$

Fett

Graisse / Grease

starre Lagerung

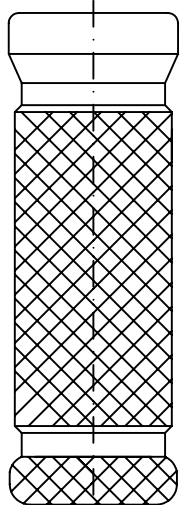
Axe de fixation  
Journal



Fußraste

Footpeg

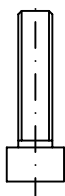
Support de pieds



Schrauben-  
sicherung  
mittelfest  
z.B.: Loctite 243

prod. blocage  
de sécurité  
p.ex. Loctite 243

medium thread  
locking adhesive  
e.g. Loctite 243



M5x25