



Anbauanleitung

Artikel-Nr. : 118K127
Produkt : Rastenanlage „2-Slide“
Fahrzeughersteller : Kawasaki
Modell : ZX-10R 2008 →

Wichtige Hinweise:

Lesen Sie die Anleitung sorgfältig durch und beachten Sie alle Sicherheitshinweise. Führen Sie diese Montage nur durch, wenn Sie dafür qualifiziert sind, andernfalls empfehlen wir dringend die Montage in einer Fachwerkstatt. Ein fehlerhafter Anbau kann das Fahrverhalten des Motorrads negativ beeinflussen und Ihre Gesundheit und Ihr Leben gefährden.

Im Folgenden werden die unten aufgeführten Symbole verwendet, beachten Sie bitte diese Hinweise.



Warnung! Wichtiger Montage-Hinweis. Bei Nichtbeachtung können Gesundheit und Leben gefährdet sein.



Tipps zur Montage, Pflege oder zur Vermeidung von Schäden.

Montage:

Demontieren Sie die Grundplatten der originalen Fußrastenanlage. Folgende Originalteile werden wiederverwendet: Getriebeschalthebel mit Kugelgelenk und Kontermutter.



Sichern Sie alle Schraubverbindungen der handfest vormontierten Bauteile mit einem Schraubensicherungsmittel (z. B. Loctite 243), soweit keine selbstsichernden Muttern verwendet werden.

Die Einzelteile sind in ihrer Verpackung in der Position wie sie montiert werden müssen eingeschweißt. Details entnehmen Sie den beigefügten Ansichten der Rastenanlage auf der Rückseite.



Der originale Bremslichtschalter wird durch einen hydraulischen ersetzt. Dieser wird gegen die Verschraubung des Brems Schlauches am Bremszylinder getauscht. **Dies ist der höchste Punkt in der Bremsanlage, auf korrekte Entlüftung achten! Verwenden sie unbedingt Dichtringe entsprechend den Angaben des Bremsleitungsherstellers!**

Für alle Verschraubungen mit dem Rahmen gelten die Anzugsmomente des Herstellers. Für alle anderen Verbindungen der Rastenanlage gelten folgende Drehmomente, Gewinde leicht geölt:

M5	=	6Nm
M6	=	10Nm
M8	=	20Nm
M10 x 1,25	=	30Nm

Wartung:



Prüfen Sie die korrekte Funktion der Rastenanlage im Rahmen der, für das Motorrad vorgeschriebenen, Wartungsintervalle. Die Lagerstellen der Hebel sollten mit **partikelfreiem** (kein MoS₂) Barium- oder Lithiumfett auf Seifenbasis geschmiert werden.

Hydraulischen Bremslichtschalter montieren

Bremspumpenadapter

Original Kontermutter

Gabelkopf gegen beiliegendes Kugelgelenk tauschen

M8x35 von außen durchstecken, Buchse \varnothing 14x2,9x10 und Uniballgelenk von innen aufschieben und mit flacher Mutter M8ss festdrehen

siehe Montageanleitung für Rastenadaptionen

Federhaltebolzen (l=24,5mm) einschrauben

Feder einhängen

Federhaltebolzen (l=16mm) einschrauben

Bremszylinder innen anliegend mit Schrauben M8x25 montieren

Blechwinkel und Plastikabdeckung wie original montieren. Bei manchen Positionen muß die Plastikabdeckung ausgespart werden.

Bremspumpenhalter mit den Schrauben M6x16 montieren

Halter mit den Schrauben M5x10 innen an der Platte montieren

2x Flachkopfschrauben M8x25

Schrauben M8x20 verwenden Anzugsdrehmoment: 25Nm

Bremsknauf mit Senkkopfschraube M6x16 verschrauben

2x Flachkopfschrauben M8x25

Schrauben M8x20 verwenden Anzugsdrehmoment:25Nm

Schaltknauf mit Senkkopfschraube M6x16 verschrauben

Fersenschutz mit Schrauben M6x10 montieren

siehe Montageanleitung für Rastenadaptionen

Uniballgelenk innen anliegend mit M6x16 am Hebel montieren

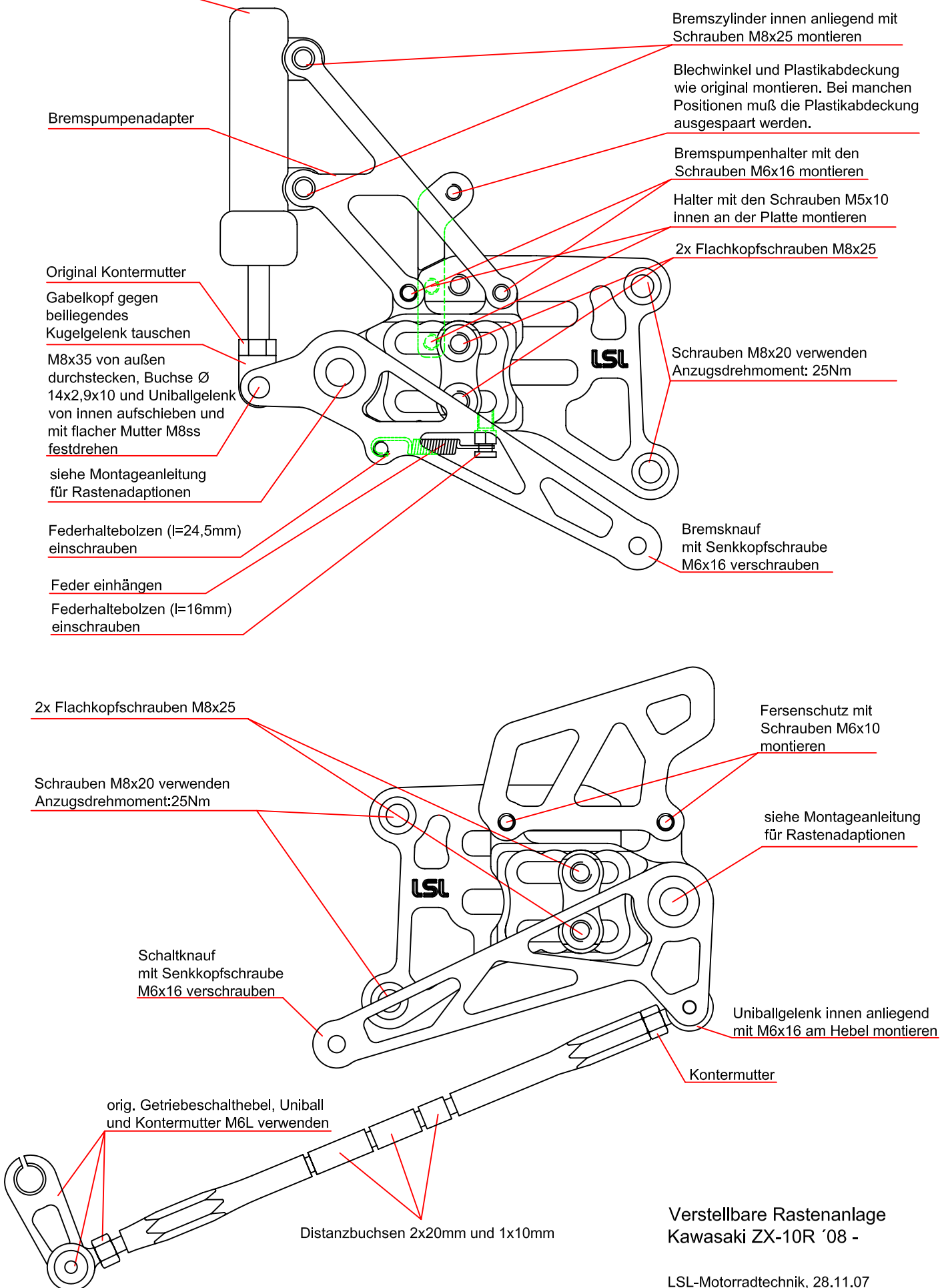
Kontermutter

orig. Getriebeschalthebel, Uniball und Kontermutter M6L verwenden

Distanzbuchsen 2x20mm und 1x10mm

Verstellbare Rastenanlage
Kawasaki ZX-10R '08 -

LSL-Motorradtechnik, 28.11.07

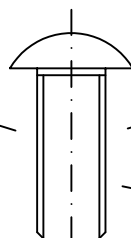


ULS M10x1.25x25

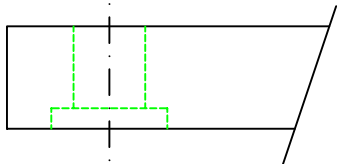
Schrauben-
sicherung
mittelfest
z.B.: Loctite 243

prod. blocage
de sécurité
p.ex. Loctite 243

medium thread
locking adhesive
e.g. Loctite 243



Grundplatte

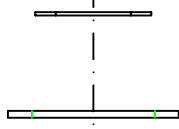


Plaque de fixation
Hanger

ggf. Paßscheibe verwenden
falls Hebel nicht beweglich

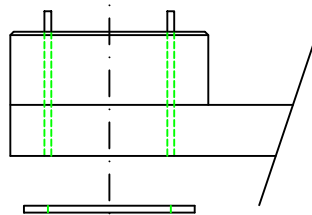
Utilisez rondelle de calage si
le levier n'est pas mobile
If lever is blocked use
shim ring

Scheibe $\varnothing 28\text{mm}$



Rondelle / Washer $\varnothing 28\text{mm}$

Brems- / Schalthebel



Sélecteur/pédale frein
Brake pedal/ Shifter

Scheibe $\varnothing 25\text{mm}$

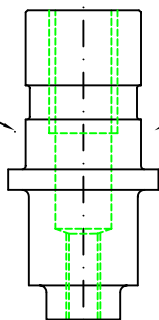
Rondelle / Washer $\varnothing 25\text{mm}$

Fett

Graisse / Grease

starre Lagerung

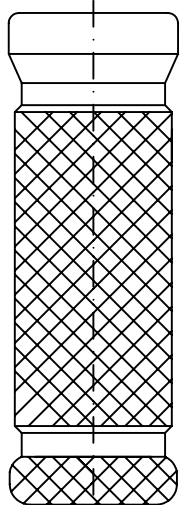
Axe de fixation
Journal



Fußraste

Footpeg

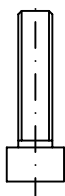
Support de pieds



Schrauben-
sicherung
mittelfest
z.B.: Loctite 243

prod. blocage
de sécurité
p.ex. Loctite 243

medium thread
locking adhesive
e.g. Loctite 243



M5x25

An die
zuständige Prüfstelle

Rastenanlage Kawasaki ZX-10 R Bj. 2008 →

Sehr geehrte Damen und Herren,

mit diesem Schreiben bestätigen wir, dass die gelieferte Rastenanlage mit der Kennzeichnung „LSL“ und „K114“ auf den Grundplatten für das Modell Kawasaki ZX-10 R, Typ ZXT00E vorgesehen ist.

In Konstruktion und Ausführung entspricht diese Rastenanlage den Anforderungen des Teilegutachten 44TG0037-00, das die Prüfung in Bezug auf die Gestaltfestigkeit der verwendeten Elemente bestätigt. Gegen eine Eintragung in die Fahrzeugpapiere und die Verwendung im Straßenverkehr bestehen keine technischen Bedenken..

Im nächsten Nachtrag des Teilegutachtens wird dieser Modelltyp enthalten sein. Zur Eintragung in die Fahrzeugpapiere vor diesem Zeitpunkt legen Sie bitte dieses Schreiben vor.

Mit freundlichen Grüßen
LSL Motorradtechnik GmbH



Meinhard van den Eeden (QB)