



Anbauanleitung

Artikel-Nr. : 118K131
Produkt : Rastenanlage 2-Slide
Fahrzeughersteller : Kawasaki
Modell (Typ) : ZX-6R (ZX600R) 2009 →

Wichtige Hinweise:

Lesen Sie die Anleitung sorgfältig durch und beachten Sie alle Sicherheitshinweise. Führen Sie diese Montage nur durch, wenn Sie dafür qualifiziert sind, andernfalls empfehlen wir dringend die Montage in einer Fachwerkstatt. Ein fehlerhafter Anbau kann das Fahrverhalten des Motorrads negativ beeinflussen und Ihre Gesundheit und Ihr Leben gefährden.

Im Folgenden werden die unten aufgeführten Symbole verwendet, beachten Sie bitte diese Hinweise.



Warnung! Wichtiger Montage-Hinweis. Bei Nichtbeachtung können Gesundheit und Leben gefährdet sein.



Tipps zur Montage, Pflege oder zur Vermeidung von Schäden.

Montage:

Demontieren Sie die Grundplatten der originalen Fußrastenanlage. Folgende Originalteile werden wiederverwendet: Getriebeschalthebel mit Kugelgelenk, hinterer Hauptbremszylinder und Schrauben zur Befestigung am Rahmen.



Sichern Sie alle Schraubverbindungen der handfest vormontierten Bauteile mit einem Schraubensicherungsmittel (z. B. Loctite 243), soweit keine selbstsichernden Muttern verwendet werden.

Die Einzelteile sind in ihrer Verpackung in der Position wie sie montiert werden müssen eingeschweißt. Details entnehmen Sie den beigefügten Ansichten der Rastenanlage auf der Rückseite.



Der originale Bremsschlauch kann nicht verwendet werden! Benutzen Sie den beiliegenden Bremsschlauch und schließen Sie das seitlich gewinkelte Fitting am Radbremszylinder an. Das andere Fitting wird so am Hauptbremszylinder montiert, dass der Schlauch nach oben weist. Befestigen Sie den Schlauch mit der beiliegenden gummierten Schlauchschelle, entsprechend dem Original, an der Schwinge.



Der originale Bremslichtschalter wird durch einen hydraulischen ersetzt. Dieser wird gegen die Verschraubung des Bremsschlauches am Bremszylinder getauscht. **Dies ist der höchste Punkt in der Bremsanlage, auf korrekte Entlüftung achten! Verwenden sie unbedingt Dichtringe entsprechend den Angaben des Bremsleitungsherstellers!**

Für alle Verschraubungen mit dem Rahmen gelten die Anzugsmomente des Herstellers. Für alle anderen Verbindungen der Rastenanlage gelten folgende Drehmomente, Gewinde leicht geölt:

M5	=	6Nm
M6	=	10Nm
M8	=	20Nm
M10 x 1,25	=	30Nm

Wartung:



Prüfen Sie die korrekte Funktion der Rastenanlage im Rahmen der, für das Motorrad vorgeschriebenen, Wartungsintervalle. Die Lagerstellen der Hebel sollten mit **partikelfreiem** (kein MoS₂) Barium- oder Lithiumfett auf Seifenbasis geschmiert werden.

Hydraulischen Bremslichtschalter montieren

Bremszylinderadapter außen mit M6x16 befestigen

Original Kontermutter M8

Kugelgelenk anstelle des originalen Gabelkopfes montieren

M8x35 von außen durchstecken und Distanzbuchse (t=10mm) und Kugelgelenk innen mit flacher, selbstsichernder Mutter M8 montieren

Bremspedal gemäß separater Zeichnung zur Hebellagerung montieren

Federbolzen innen befestigen (l=24,5 mm)

Neue Rückholfeder einhängen

Federbolzen einschrauben (l= 16mm)

Bremspedal

M8x25 von außen durchstecken und Bremszylinder innen montieren

Rastenträger mit originalen Schrauben befestigen Anzugsmoment: 25Nm

2x Schraube M8x25

Gerändelten Bremsknauf mit M6x16 Senkkopf montieren

2x Schraube M8x25

Rastenträger mit originalen Schrauben befestigen Anzugsmoment: 25Nm

Schalthebel

Schalthebelknauf mit M6x16 und Sperrkantscheibe befestigen

Hinweis für reverse Schaltung: Ein LSL-Getriebeschalthebel kann separat bestellt werden

Fersenschutz mit M6x8 auf der Außenseite montieren

Schalthebel gemäß separater Zeichnung zur Hebellagerung montieren

Kugelgelenk mit M6x22 und Distanzbuchse (t=5mm) von innen verschrauben

Kontermutter M6

Benutzen Sie die Buchsen 2 x 20mm und 1 x 10mm zur individuellen Justierung

Mit dem originalen Getriebeschalthebel verbinden

Verstellbare Rastenanlage
Kawasaki ZX-6R '09 -

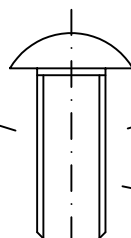
LSL-Motorradtechnik, 25.11.2009

ULS M10x1.25x25

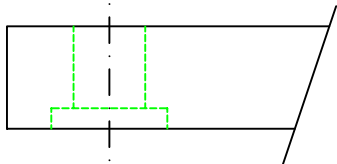
Schrauben-
sicherung
mittelfest
z.B.: Loctite 243

prod. blocage
de sécurité
p.ex. Loctite 243

medium thread
locking adhesive
e.g. Loctite 243



Grundplatte

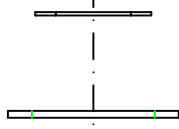


Plaque de fixation
Hanger

ggf. Paßscheibe verwenden
falls Hebel nicht beweglich

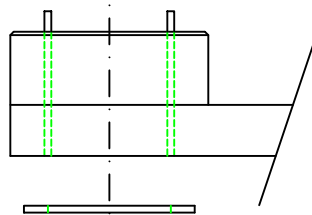
Utilisez rondelle de calage si
le levier n'est pas mobile
If lever is blocked use
shim ring

Scheibe $\varnothing 28\text{mm}$



Rondelle / Washer $\varnothing 28\text{mm}$

Brems- / Schalthebel



Sélecteur/pédale frein
Brake pedal/ Shifter

Scheibe $\varnothing 25\text{mm}$

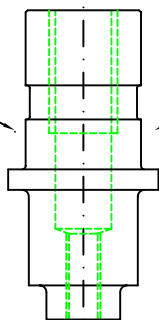
Rondelle / Washer $\varnothing 25\text{mm}$

Fett

Graisse / Grease

starre Lagerung

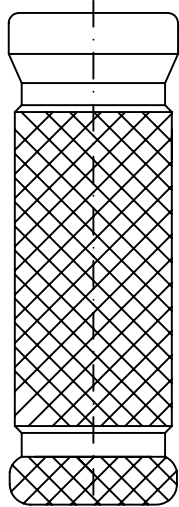
Axe de fixation
Journal



Fußraste

Footpeg

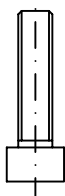
Support de pieds



Schrauben-
sicherung
mittelfest
z.B.: Loctite 243

prod. blocage
de sécurité
p.ex. Loctite 243

medium thread
locking adhesive
e.g. Loctite 243



M5x25