



Anbauanleitung

Artikel-Nr. : **118S114**
Produkt : **Rastenanlage 2-Slide**
Fahrzeughersteller : **Suzuki**
Modell : **GSX-R 1000 2007 - 2008**

Wichtige Hinweise:

Lesen Sie die Anleitung sorgfältig durch und beachten Sie alle Sicherheitshinweise. Führen Sie diese Montage nur durch, wenn Sie dafür qualifiziert sind, andernfalls empfehlen wir dringend die Montage in einer Fachwerkstatt. Ein fehlerhafter Anbau kann das Fahrverhalten des Motorrads negativ beeinflussen und Ihre Gesundheit und Ihr Leben gefährden.

Im Folgenden werden die unten aufgeführten Symbole verwendet, beachten Sie bitte diese Hinweise.



Warnung! Wichtiger Montage-Hinweis. Bei Nichtbeachtung können Gesundheit und Leben gefährdet sein.



Tipps zur Montage, Pflege oder zur Vermeidung von Schäden.

Montage:

Demontieren Sie die Grundplatten und Adapterplatten der originalen Fußrastenanlage. Folgende Originalteile werden wieder verwendet: Getriebeschalthebel, rechter Fersenschutz und die Befestigungsschrauben des Bremszylinders.



Sichern Sie alle Schraubverbindungen der handfest vormontierten Bauteile mit einem Schraubensicherungsmittel (z. B. Loctite 243), soweit keine selbstsichernden Muttern verwendet werden.

Die Einzelteile sind in ihrer Verpackung in der Position wie sie montiert werden müssen eingeschweißt. Details entnehmen Sie den beigefügten Ansichten der Rastenanlage auf der Rückseite.



Der originale Bremslichtschalter wird durch einen hydraulischen ersetzt. Dieser wird gegen die Verschraubung des Bremsschlauches am Bremszylinder getauscht. **Dies ist der höchste Punkt in der Bremsanlage, auf korrekte Entlüftung achten! Verwenden sie unbedingt Dichtringe entsprechend den Angaben des Bremsleitungsherstellers!**

Für alle Verschraubungen mit dem Rahmen gelten die Anzugsmomente des Herstellers. Für alle anderen Verbindungen der Rastenanlage gelten folgende Drehmomente, Gewinde leicht geölt:

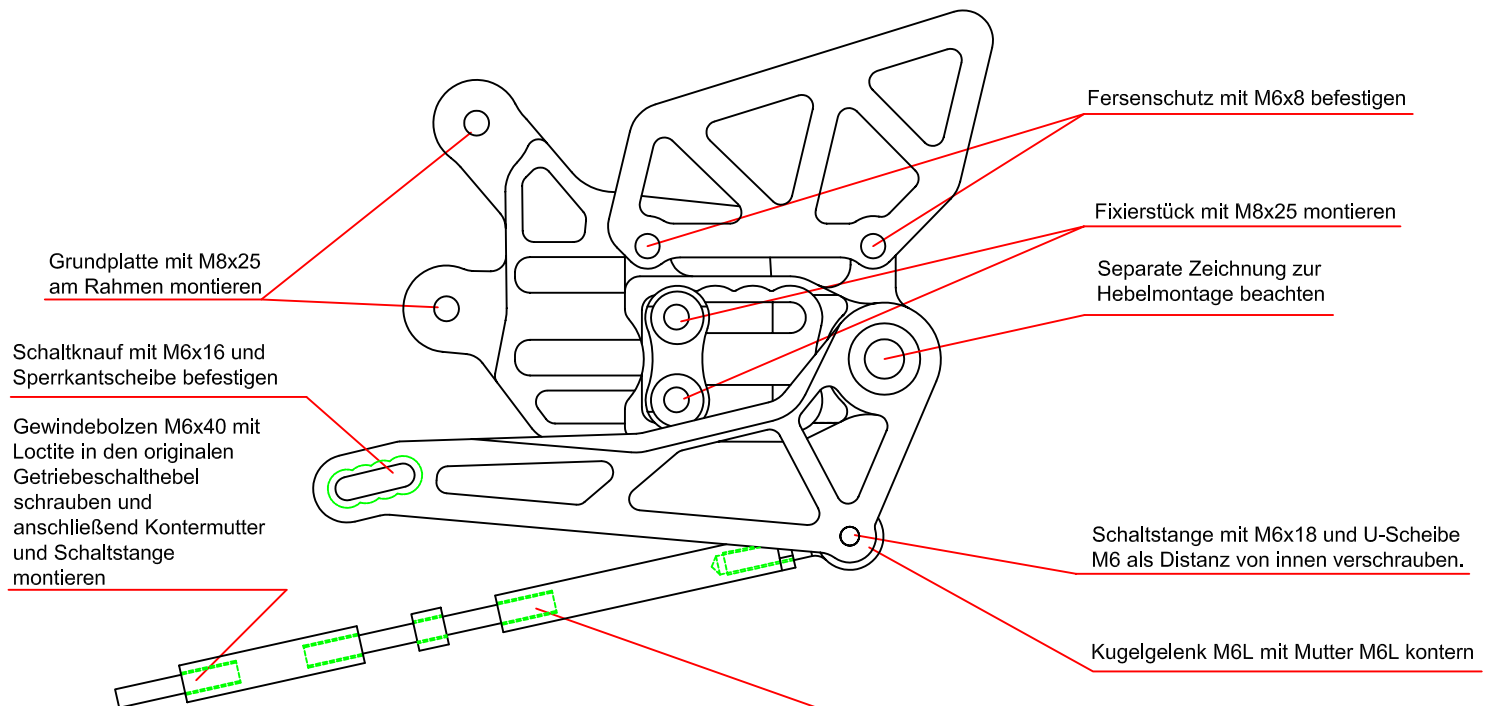
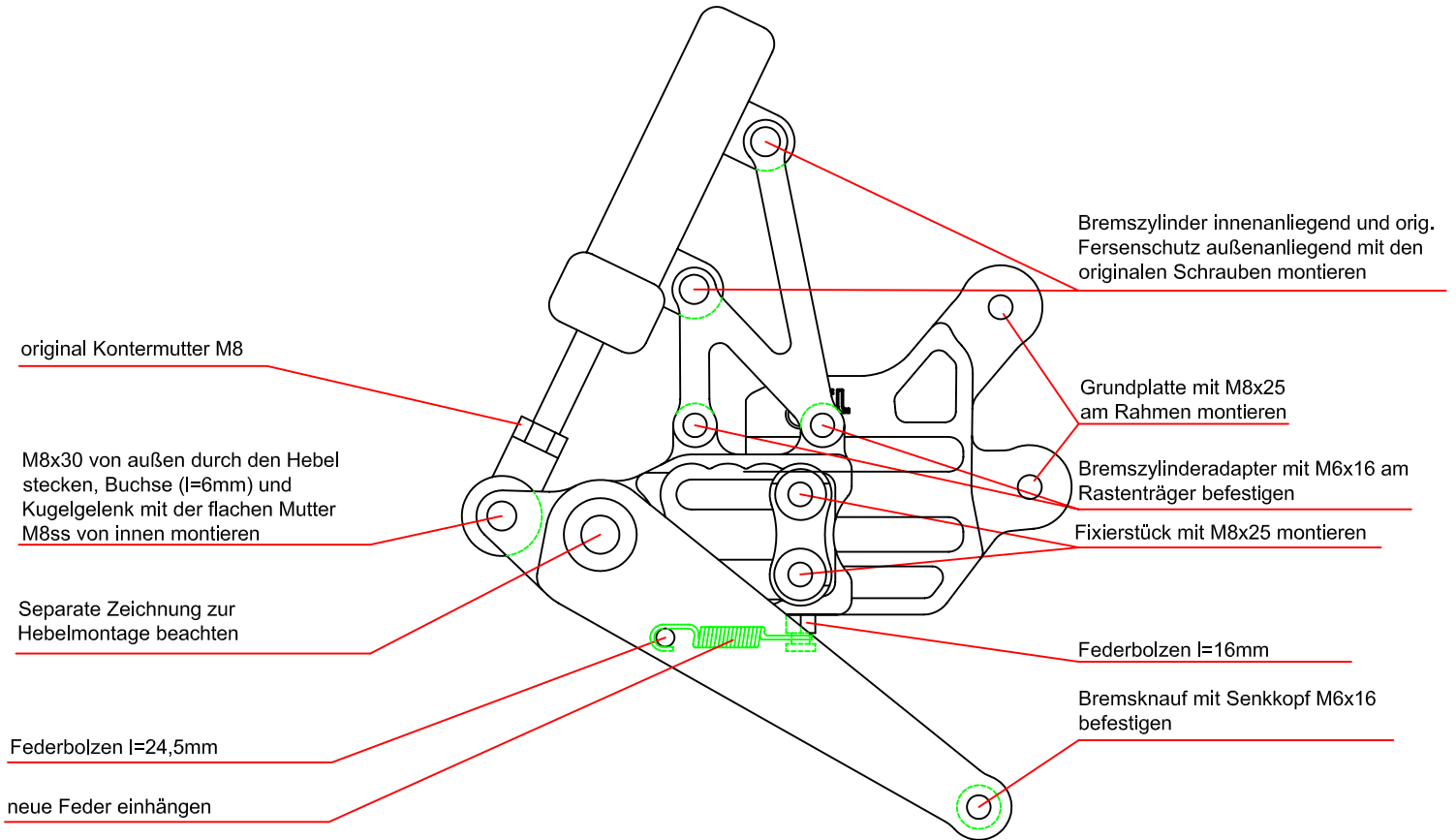
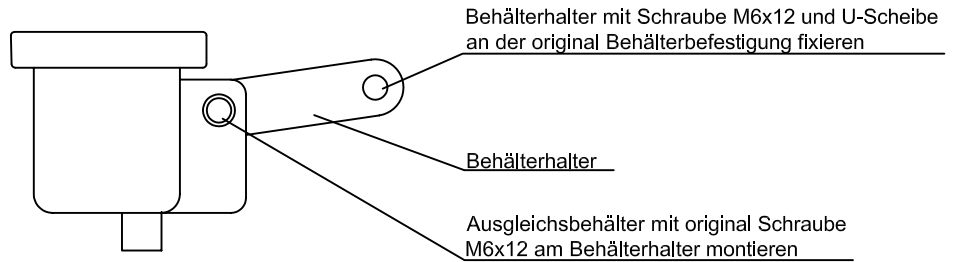
M5	=	6Nm
M6	=	10Nm
M8	=	20Nm
M10 x 1,25	=	30Nm

Wartung:



Prüfen Sie die korrekte Funktion der Rastenanlage im Rahmen der, für das Motorrad vorgeschriebenen, Wartungsintervalle. Die Lagerstellen der Hebel sollten mit **partikelfreiem** (kein MoS₂) Barium- oder Lithiumfett auf Seifenbasis geschmiert werden.

Für die hinteren Rastenpositionen ggf. Ausgleichsbehälter versetzen!



Hinweis: Den Getriebeschalthebel lösen, soweit wie möglich nach außen ziehen und wieder fixieren.

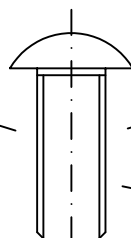
2-teilige Schaltstange je nach Versatz mit Buchsen 1x 20mm und/oder 1x 10mm verschrauben

ULS M10x1.25x25

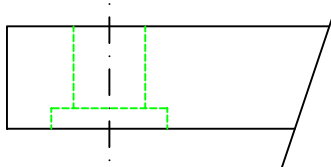
Schrauben-
sicherung
mittelfest
z.B.: Loctite 243

prod. blocage
de sécurité
p.ex. Loctite 243

medium thread
locking adhesive
e.g. Loctite 243



Grundplatte

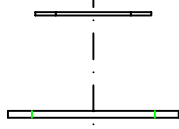


Plaque de fixation
Hanger

ggf. Paßscheibe verwenden
falls Hebel nicht beweglich

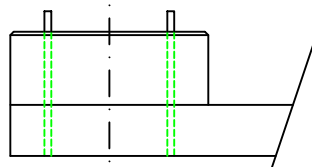
Utilisez rondelle de calage si
le levier n'est pas mobile
If lever is blocked use
shim ring

Scheibe $\varnothing 28\text{mm}$



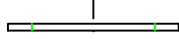
Rondelle / Washer $\varnothing 28\text{mm}$

Brems- / Schalthebel



Sélecteur/pédale frein
Brake pedal/ Shifter

Scheibe $\varnothing 25\text{mm}$



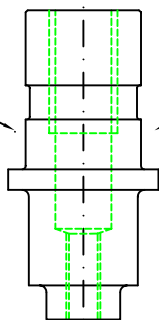
Rondelle / Washer $\varnothing 25\text{mm}$

Fett

Graisse / Grease

starre Lagerung

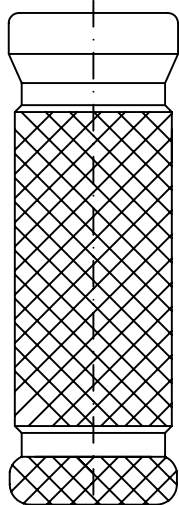
Axe de fixation
Journal



Fußraste

Footpeg

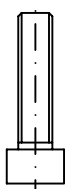
Support de pieds



Schrauben-
sicherung
mittelfest
z.B.: Loctite 243

prod. blocage
de sécurité
p.ex. Loctite 243

medium thread
locking adhesive
e.g. Loctite 243



M5x25