



Anbauanleitung Fitting Instruction Notice de Montage

Artikel-Nr. / Part-No. / N° article : **405T046**

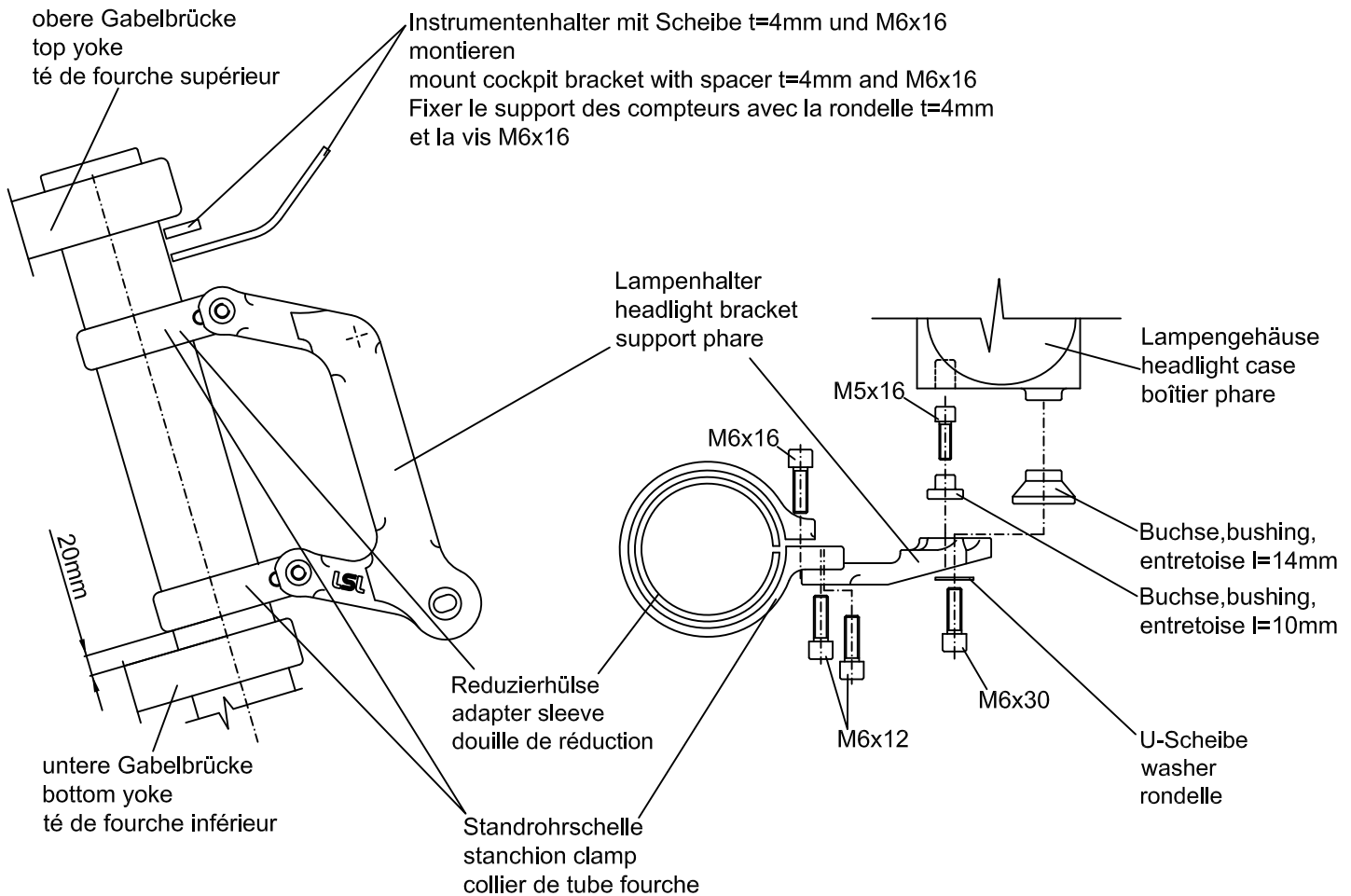
Produkt / Product / Produit : **Lampenhalter / Headlight Bracket / Support phare**

Wichtiger Hinweis / Important / Important:

Achten Sie darauf, dass das Vorderrad des Motorrades vollständig entlastet ist wenn Sie die obere Gabelbrücke demontieren. Kupplungszug zwischen Steuerkopf und Zündschloß verlegen. Die beiliegende Lufthutze am Lufteinlaß montieren.

Take care that no load is on the front wheel when removing the top yoke. Reroute clutch-cable and lead it between steering head and ignition lock. Fit included air-hood on the air-intake.

Pour le démontage du té de fourche supérieur, la roue avant doit être complètement déchargée. Posez le câble d'embrayage entre la tête de direction et le contacteur d'allumage. Fixez la pièce d'admission d'air à l'entrée d'air.



LSL-Motorradtechnik GmbH • D-47809 Krefeld

www.lsl.eu

Rev. 00 15/02/2011